



13 > 15 JANV. 2026

PARC DES EXPOSITIONS  
ANGERS - FRANCE

REJOIGNEZ-NOUS     
WWW.SIVAL-ANGERS.COM  
#SIVAL26



# L'AVENIR DES PRODUCTIONS VÉGÉTALES

## COMMENCE ICI

WWW.SIVAL-ANGERS.COM



DOSSIER DE PRESSE  
Janvier 2026

Soutenu par



Un événement





<b>Edito</b>	
<i>Albert RICHARD, Président du SIVAL</i>	4-5
<b>Les filières spécialisées</b>	<b>6</b>
<b>Angers, Capitale du Végétal</b>	<b>7</b>
<b>SIVAL, une ambition forte</b>	<b>8</b>
<b>SIVAL, un Salon de solutions pour les grands enjeux des filières</b>	<b>9</b>
<b>Les nouveautés du SIVAL 2026</b>	<b>10</b>
<b>LE SIVAL ET L'INTERNATIONAL</b>	<b>11-14</b>
• L'international au SIVAL	12
• La convention d'affaires - VIBE	13
• Les temps forts et services internationaux	14
<b>LE SIVAL, UN SALON DE SOLUTIONS</b>	<b>15-36</b>
• L'offre exposants 2026	16
• L'innovation au SIVAL	17
• Deux concours attendus	18
• Le palmarès du Concours SIVAL Innovation	19-26
• Recherche, enseignement et startup	27
• Un dispositif pour comprendre et s'engager dans les démarches de diversification	<b>28</b>
• Les Rendez-vous diversification by SIVAL	29
• Un dispositif pour mettre en lumière et développer des alternatives	<b>30</b>
• FRUIT 2050	31
• Focus sur le dispositif CTIFL	32-33
• Interview de Jean-Hugues BELLAND, <i>Président du CTIFL</i>	34
• Le biocontrôle au SIVAL	35
• L'Espace biocontrôle et santé des plantes	36
• Un dispositif pour favoriser l'attractivité des filières et la transmission	<b>37</b>
• L'Espace Emploi & Métiers	38
• Un dispositif pour sensibiliser largement aux problématiques agricoles	<b>39</b>
• 5 conférences pour ouvrir les horizons	39
• Le Podcast « Les Racines du futur® »	40
• SIVAL TV	41
• Le SIVAL, conférences et forums	<b>42-45</b>
• La Serre - Espace Forum	43-44
• Les conférences	45
<b>INFOS PRATIQUES</b>	<b>46-50</b>
• Les temps conviviaux	47
• SIVAL Online	48
• Le SIVAL solidaire	49
• Destination Angers	50

# ALBERT RICHARD

Président du SIVAL

## 39<sup>ÈME</sup> ÉDITION DU SIVAL : UN SALON AU CŒUR DES TRANSITIONS ET DES INNOVATIONS DU VÉGÉTAL SPÉCIALISÉ

La 39<sup>ème</sup> édition du SIVAL se tiendra du 13 au 15 janvier 2026 au Parc des Expositions d'Angers. Cette nouvelle édition marque un moment important à la veille d'une nouvelle décennie pour notre Salon. C'est une étape symbolique et structurante dans l'histoire du SIVAL, qui s'est imposé au fil du temps comme un rendez-vous incontournable des filières du végétal spécialisé en France et sur la scène internationale.

Ainsi, nous regardons le chemin parcouru avec fierté, mais surtout l'avenir avec lucidité, détermination et beaucoup de motivation.

Depuis sa création, le SIVAL s'est affirmé comme un Salon professionnel attentif aux attentes des filières, un lieu d'écoute, de dialogue et de co-construction avec l'ensemble des partenaires engagés à nos côtés. Notre ambition est d'offrir à tous – producteurs, entreprises, chercheurs, techniciens, étudiants, décideurs – un espace où se croisent les visions, les savoirs et les solutions pour relever ensemble les grands défis de demain.

### Des filières très actives face aux grands enjeux

Les filières du végétal spécialisé font aujourd'hui face à des transformations profondes, qu'elles abordent avec une énergie et une agilité remarquables. Les conséquences du changement climatique, la gestion raisonnée des ressources naturelles (eau, sol, énergie), ou encore les contraintes réglementaires franco-françaises en constante évolution, qui fragilisent nos modèles économiques et qui imposent à tous les acteurs une capacité d'adaptation constante.

Ces défis sont aussi des opportunités d'innovation et de progrès. Le SIVAL se veut un accélérateur de cette dynamique collective, en permettant de voir et de comprendre comment les filières s'adaptent, se transforment et inventent de nouvelles voies.

### Un Salon au service de l'adaptation, de l'atténuation et de la transition

Adaptation, transition, nouvelles voies... ce sont des mots qui résonnent avec la programmation déployée par le SIVAL. En effet, le Salon est, plus que jamais, engagé dans la mise en lumière d'alternatives durables, concrètes et performantes.



Crédit photo : Régine Lemarchand

Les solutions présentées par les 700 exposants, les débats organisés dans les conférences et les forums, les échanges entre professionnels et les retours d'expérience en témoignent : la transition est en marche, et elle se construit ici, à Angers.

Cette année, cette recherche d'alternatives s'incarne également dans le renforcement du partenariat historique avec le CTIFL, acteur central de la recherche et de l'expérimentation en fruits et légumes. Ce partenariat prendra la forme d'une programmation inédite : IMPACT DAY, Tour de France des Alternatives... et d'un nouveau média, le podcast « Les Racines du Futur® ». Avec ce podcast co-produit avec le CTIFL, le SIVAL franchit une nouvelle étape : se doter d'un média permanent, autonome, exigeant, capable de porter sa dynamique au-delà des halls d'exposition et du temps court de l'événement.

### Un lieu pour valoriser les avancées concrètes et les innovations

Chaque année, le SIVAL est un moment privilégié pour montrer toutes les avancées concrètes issues du travail collectif des entreprises, des laboratoires et des institutions. C'est également un lieu pour découvrir les innovations qui façonnent les productions de demain, à travers nos deux concours emblématiques : le concours SIVAL Innovation et Agreen Défi.

Le concours SIVAL Innovation s'est imposé comme une véritable référence nationale et internationale. Il démontre la capacité incroyable de nos entreprises à innover et à anticiper les défis qui nous attendent.

Agreen Défi quant à lui est un concours inédit qui, sous forme de hackathon, au cœur du SIVAL, vient booster la créativité collective et permet l'émergence d'outils concrets, en prise directe avec les nouvelles technologies qui s'offrent à nous.

### **Performance, durabilité et attractivité : les piliers d'un avenir solide**

Le SIVAL a toujours eu à cœur de renforcer la performance économique et la durabilité de nos filières. C'est un équilibre essentiel qui fait aujourd'hui partie intégrante de l'ADN de notre Salon : conjuguer compétitivité, respect de l'environnement et pérennité des exploitations.

Il est indispensable de rappeler que l'attractivité est un enjeu fort, notamment en matière de recrutement, de formation et de transmission des compétences.

À travers les rencontres, les conférences et les initiatives pédagogiques rassemblées au sein de l'Espace Emploi et Métiers, le SIVAL contribue à valoriser les métiers du végétal, à susciter des vocations et à renforcer le lien entre les acteurs économiques, le monde de l'éducation et la recherche.

### **Une stratégie internationale forte**

C'est là aussi un axe majeur du SIVAL. Dans un contexte où les enjeux agricoles et environnementaux dépassent largement les frontières nationales, le SIVAL s'attache à développer une stratégie internationale ambitieuse, cohérente et ciblée, matérialisée par la venue de délégations étrangères, la programmation d'événements, et un espace dédié : l'International Corner.

La Convention d'affaires internationale VIBE (VEGEPOLYS VALLEY International Business Event) en premier lieu. Elle permet sur deux jours des rendez-vous ciblés entre entreprises françaises et internationales. C'est une opportunité unique de business et de valorisation de nos atouts.

L'autre temps fort international sera FRUIT 2050. Co-construit avec nos partenaires VEGEPOLYS VALLEY, le CTIFL, le GIS FRUIT, INTERFEL et l'INRAE, cet événement biennal permet de porter une vision européenne sur une thématique de la filière fruit. Cette année, la protection sanitaire des vergers sera au cœur de l'événement.

Les délégations d'acheteurs étrangers offrent quant à elles de réelles opportunités commerciales et de collaborations.

Enfin, l'International Corner prendra cette année la forme d'un espace plus ouvert, qui permettra d'accueillir tous les visiteurs étrangers présents sur le Salon.

### **Un salon tourné vers l'avenir**

Cette 39<sup>ème</sup> édition s'inscrit pleinement dans la continuité d'un salon résolument tourné vers l'avenir.

C'est ensemble, dans cet esprit d'innovation et collectif, que nous relèverons les défis qui nous attendent et que nous construirons l'avenir du végétal spécialisé.



# LES FILIÈRES SPÉCIALISÉES

## EN FRANCE



**FRUITS**  
et autres cultures  
permanentes

**15 680**  
exploitations<sup>(1)</sup>

**197 432**  
hectares<sup>(1)</sup>

**Près de 6%**<sup>(1)</sup> des  
Emplois Équivalents  
Temps Plein agricoles  
(ETP)  
Salariés  
et non-salariés



**LÉGUMES**

**9 220**  
exploitations<sup>(1)</sup>

**241 228**  
hectares<sup>(1)</sup>

**Près de 6%**<sup>(1)</sup> des  
Emplois Équivalents  
Temps Plein agricoles  
(ETP)  
Salariés  
et non-salariés



**VITICULTURE**

**59 032**  
exploitations<sup>(1)</sup>

**789 000**  
hectares<sup>(2)</sup>

**Près de 20%**<sup>(1)</sup>  
des Emplois  
Équivalents Temps  
Plein agricoles (ETP)  
Salariés  
et non-salariés



**HORTICULTURE**

**2 741**  
exploitations<sup>(3)</sup>

**30 000**  
hectares<sup>(4)</sup>

**Près de 5%**<sup>(1)</sup>  
des Emplois  
Équivalents Temps  
Plein agricoles (ETP)  
Salariés  
et non-salariés

## EN PAYS DE LA LOIRE



**730**<sup>(5)</sup>  
exploitations  
Les fruits sont  
principalement  
produits en  
Maine-et-Loire  
**87% de fruits à pépins**  
**dont la pomme de**  
**table qui arrive en tête**



**1 272**<sup>(5)</sup>  
exploitations  
soit 13 001 ha



**1 630**<sup>(5)</sup>  
exploitations  
31 860 ha  
dont 20 530 ha  
en Maine-et-Loire  
> 63% des vignes se  
trouvent dans  
le Maine-et-Loire  
> 80 % des vignes  
ligériennes sont  
cultivées pour  
produire des vins  
sous AOP



**715**<sup>(5)</sup>  
exploitations  
2/3 des surfaces  
en Maine-et-Loire



**1<sup>ère</sup> région**  
horticole  
française  
(en ha)

(1) Source : SSP, Agreste - Bilan annuel de l'emploi agricole 2022, RA 2020 - INSEE, Les comptes de la nation en 2023, base 2020

(2) Source : Ministère de l'Agriculture et de la souveraineté alimentaire

(3) Source : FranceAgrimer - Etude des données structurelles de la filière horticole réalisée par AND International pour VALHOR et FranceAgrimer

(4) Source : Agriculture and rural development

(5) Source : DRAAF Pays de la Loire > <https://draaf.pays-de-la-loire.agriculture.gouv.fr/productions-vegetales-a1671.html>

# ANGERS, « CAPITALE DU VÉGÉTAL »

## Filière d'excellence enracinée dans le territoire de référence

Angers dispose d'une identité végétale historique qui ne cesse de se développer encore aujourd'hui, jusqu'à l'échelle nationale et internationale. La 1<sup>ère</sup> ville verte de France<sup>(1)</sup> concentre un grand nombre d'acteurs académiques, économiques et institutionnels représentant l'ensemble des maillons de la filière du végétal. Cet écosystème, doté d'un précieux savoir-faire et tourné vers l'innovation, contribue aux transitions d'aujourd'hui et de demain.



## CAMPUS DU VÉGÉTAL

Une communauté unique d'experts

- > Un écosystème concentré sur le territoire angevin : formation, recherche, innovation, transfert technique...
- > Une logique partenariale favorisant les collaborations et l'interdisciplinarité



### 1<sup>ER</sup> PÔLE DE FORMATION dans le végétal en France

- > Une centaine de formations, du certificat au doctorat

### 1<sup>ER</sup> PÔLE DE RECHERCHE sur le végétal spécialisé

- > 9 laboratoires de recherche au service des enjeux économiques



### UN RAYONNEMENT national et international d'organismes comme :

- > OCVV - Office Communautaire des Variétés Végétales (agence de l'Union Européenne)
- > GEVES - Organisme officiel national sur les variétés et les semences
- > VEGEPOLYS VALLEY - pôle de compétitivité dédié au végétal
- > PLANTE & CITÉ - Centre technique national dédié à la nature en ville
- > INRAE - Site d'Angers : Recherche en gestion durable de la santé des plantes

## DES ÉVÉNEMENTS professionnels en 2026

Parmi lesquels :

- > Le SIVAL (13-15 janvier)
- > Le Salon des Vins de Loire (2-3 février)
- > Les RDV de l'agriculture connectée (5 février)
- > Le Salon du Végétal (15-17 septembre)
- > Les Rencontres du Végétal (24-25 novembre)



### ANGERS SUPERNATURE

Explorer, cultiver, savourer, vivre le végétal de demain !

Le SIVAL compte parmi les événements qui contribuent à la dynamique « Angers Supernature » qui vise à faire connaître et reconnaître l'identité végétale du territoire et fédérer les énergies qu'elles soient professionnelles ou tous publics.



ALLER PLUS LOIN  
SUR LE VÉGÉTAL À ANGERS  
[WWW.SIVAL-ANGERS.COM](http://WWW.SIVAL-ANGERS.COM)  
Cliquez ici ou scannez le Qrcode



ALDEV

[WWW.ANGERS-DEVELOPPEMENT.COM](http://WWW.ANGERS-DEVELOPPEMENT.COM)  
Cliquez ici ou scannez le Qrcode



<sup>(1)</sup> L'Observatoire des villes vertes a classé Angers « 1<sup>ère</sup> ville verte de France » en 2014, 2017, 2020 et 2023

# SIVAL, UNE AMBITION FORTE

Le SIVAL est un rendez-vous incontournable pour les acteurs du végétal spécialisé, tant sur la scène nationale qu'internationale.

Résolument tourné vers l'innovation et ancré dans un territoire où le végétal a une histoire à partager, il rassemble pendant trois jours celles et ceux qui œuvrent pour les productions végétales de demain.

## Une vitrine professionnelle performante au service des filières du végétal spécialisé

Qu'il s'agisse de machinisme, d'innovations variétales, de services, d'agrofournitures, et bien d'autres solutions tournées vers les grands enjeux de demain, le SIVAL, par son offre exceptionnelle, vient soutenir le développement des filières spécialisées : arboriculture, cultures légumières, semences et plants, viti-viniculture, horticulture et pépinières, plantes à parfums aromatiques et médicinales, cidriculture, culture de champignons, nouvelles cultures.

## Un lieu d'échange

Si le SIVAL offre des solutions très concrètes, il se positionne également comme une plateforme d'échange autour des filières du végétal spécialisé. Forums et conférences autour d'experts, espaces de discussion et de partage, le SIVAL se positionne comme un Salon de contenu et de prospective pour écouter, débattre, avancer ensemble.

## Un espace de ressources permanent

Témoignages d'acteurs des filières, live et replay des forums, reportages et interviews... tout ce contenu disponible toute l'année fait du SIVAL un espace unique de ressources et de diffusion de la connaissance autour des pratiques en lien avec les grands enjeux des filières.



**ALLER PLUS LOIN  
SUR LE SIVAL**  
Cliquez ici ou scannez le Qrcode



## Retour sur le SIVAL 2025

  
**+ de 700**  
exposants

  
**17%**  
d'exposants  
internationaux

  
**24 200**  
visiteurs  
**63**  
nationalités

**Un visitorat qualifié  
et diversifié**

- Légumes : 43%
- Fruits : 23%
- Viticulture : 23%
- Horticulture : 11,5%
- Céréales : 14%
- Semences et plants : 9%
- Pépinières : 8,3%
- PPAM : 2,8%
- Cidre : 2,8%
- Nouvelles filières : 3,5%

  
**Convention**  
d'affaires  
internationale  
(Vegepolys Valley International  
Business Event - VIBE)

**120** participants  
+ de **340** rendez-vous  
**24** nationalités

## RÉPONDRE AUX ENJEUX DE L'AGRICULTURE DE DEMAIN

  
**+ de 100**  
conférences  
et forums

**150**  
experts et  
intervenants  
français  
et internationaux  
**+ de 3500**  
participants



**2 concours**  
d'innovation



**L'application SIVAL Online**  
Web et mobile pour accompagner  
et amplifier la visite du Salon  
Mais aussi SIVAL TV pour voir et revoir le  
contenu du Salon



**34 000 m<sup>2</sup> de surface**  
brute d'exposition (19 000 m<sup>2</sup> de stands)

# SIVAL, UN SALON DE SOLUTIONS POUR LES GRANDS ENJEUX DES FILIÈRES

Depuis toujours, le SIVAL a su se positionner comme un Salon de solutions pour les filières du végétal spécialisé et affiche une ambition forte : **contribuer à répondre aux enjeux cruciaux de performance économique, de durabilité et d'attractivité des filières.**

Pour accompagner cette ambition, le SIVAL a structuré son ADN autour de **trois enjeux majeurs et essentiels** pour assurer la résilience et l'avenir des productions végétales spécialisées.

La programmation du SIVAL, tant dans son offre exposants que dans son contenu vient apporter des **pistes de réflexion** mais aussi **des solutions concrètes** pour mieux appréhender ces enjeux.

Au cœur de cette programmation, le SIVAL a développé des thématiques phares : l'innovation, la diversification des filières, les alternatives telles que le biocontrôle ou encore l'agriculture biologique, mais aussi la recherche et la formation. Au travers de ces thématiques, le SIVAL illustre **la diversité des démarches engagées** pour soutenir et accompagner les entreprises du végétal spécialisé dans leur besoin de solutions et leur nécessaire adaptation.



## LES THÉMATIQUES PHARES DU SIVAL

Cliquez ici ou scannez le Qrcode

## LES ENJEUX DES FILIÈRES AU SIVAL

Cliquez ici ou scannez le Qrcode



### LA PERFORMANCE ÉCONOMIQUE

La rentabilité et la compétitivité des exploitations sont indispensables à leur pérennité et à la souveraineté agricole du pays. Innovation, choix de production et diversification, optimisation des rendements, gestion des compétences... le SIVAL expose des solutions et favorise les échanges au service de la création de valeur pour les entreprises de productions agricoles.

- > Au service de la compétitivité
- > Booster sa croissance
- > Innover pour créer de la valeur



### CLIMAT : ENJEUX ET SOLUTIONS

Le SIVAL propose des solutions pour adapter les cultures aux changements climatiques et promouvoir des pratiques durables.

- > Vers la transition agroécologique
- > Gestion de l'eau
- > Face au changement climatique



### DÉVELOPPEMENT & VALORISATION DES FILIÈRES

Avec l'appui de ses partenaires, le SIVAL propose des solutions au service de l'attractivité et du développement des filières du végétal spécialisé de l'amont à l'aval. Ressources humaines, intégration des enjeux de société, attractivité et transmission, le SIVAL contribue aux échanges et avancées sur ces sujets majeurs de l'avenir des filières et des exploitations.

- > Emploi, formation et attractivité des métiers
- > Conditions de travail
- > Tendances de marché

# LES NOUVEAUTÉS DU SIVAL 2026



## «LES RACINES DU FUTUR®», LE PODCAST DU SIVAL ET DU CTIFL Il s'agira de l'une des grandes nouveautés du SIVAL 2026.

Forts de leurs expertises du secteur agricole et plus particulièrement des productions du végétal spécialisé, le CTIFL et le SIVAL, accompagnés par un comité éditorial composé de VEGEPOLYS VALLEY et de l'IFV, lancent le podcast « Les Racines du Futur® ».

À travers des échanges concrets et accessibles, le podcast explorera les grands défis des productions végétales, les innovations utiles et les dynamiques humaines qui construisent l'agriculture de demain.

Le Lancement est prévu le jour d'ouverture du salon, mardi 13 Janvier, lors de la matinée podcast. Les quatre premiers épisodes prendront place sur La Scène du SIVAL et seront ouverts au public.

Ce nouveau format en co-production vise à prolonger la dynamique de contenu du Salon. Il proposera, tout au long de l'année, une lecture vivante et transversale des grands enjeux du monde agricole, à travers des récits, des voix et des témoignages d'acteurs et d'experts.

*Le podcast « Les Racines du Futur® » sera disponible sur toutes les plateformes de streaming audio : Spotify, Deezer, Apple Podcast ainsi que sur le site du SIVAL.*

A retrouver page 40

## AGREEN STARTUP DEVIENT AGREEN DÉFI

Organisé par le SIVAL et la Chambre d'Agriculture des Pays de la Loire, Agreen Startup devient Agreen Défi et se focalise sur l'Intelligence Artificielle et l'agriculture afin de répondre aux attentes du monde végétal.

**L'objectif : accélérer l'innovation agricole avec l'IA et le big data.**

### Un hackathon pour passer à l'action !

Les entreprises de la filière, proposent leurs problématiques terrain. Pendant 2 jours, des équipes pluridisciplinaires conçoivent avec elles un prototype fonctionnel de solution IA.

### Des participants ciblés

C'est l'autre nouveauté d'Agreen Défi. En effet, le concours s'ouvre à toute entreprise ayant un besoin ou une problématique concrète et qui souhaite obtenir une solution ainsi qu'à des participants techniques ayant une expertise en IA ou en agriculture (étudiant, développeur, ingénieur, chercheur en IA, data scientist...).

A retrouver page 18



# MAIS AUSSI...

## L'INTERNATIONAL CORNER

Habituellement réservé aux délégations étrangères et aux participants du VIBE, l'International Corner s'ouvre désormais à tous les visiteurs internationaux permettant ainsi de favoriser les échanges. Il est accessible depuis le hall Amphitéa.

## LA SERRE

La Serre qui accueille les Forums change ! Une nouvelle structure qui apporte à cet espace plus de confort tant pour les intervenants que pour les visiteurs.

## LA SCÈNE

Le SIVAL se dote d'un nouvel espace pour accueillir interventions officielles, discours, remises de prix et toute une programmation autour de la diversification (26 forums dédiés).

INTERNATIONAL CORNER



**LE SIVAL  
et l'international**

**INTERNATIONAL  
CORNER**

Credit photo : Régine Lemarchand

# L'INTERNATIONAL AU SIVAL

## Un enjeu majeur pour les entreprises du végétal spécialisé

Le SIVAL poursuit son développement sur la scène internationale avec plusieurs objectifs :

- faire rayonner les entreprises et les savoir-faire du territoire
- permettre aux entreprises françaises de créer des synergies à l'international
- asseoir son positionnement de salon innovant au service d'une agriculture performante et durable
- faire grandir la filière en permettant les échanges d'expériences.

En promouvant l'innovation, le partage de connaissances et la durabilité des productions végétales à l'échelle globale, **le SIVAL facilite les partenariats et les opportunités commerciales** à l'international tout en valorisant son territoire auprès des entreprises et des porteurs de projets étrangers. C'est aussi un axe majeur dans la **création de nouveaux débouchés** pour les entreprises françaises.

Chaque année, le SIVAL et ses partenaires mettent en œuvre une offre dédiée à la cible internationale :

- **La Convention d'affaires VIBE** - VEGEPOLYS VALLEY International Business Event
- **L'organisation de la venue de délégations étrangères** (incluant le recrutement de 35 top acheteurs)
- **L'événement FRUIT 2050** (une année sur deux)
- **Des visites guidées thématiques du SIVAL** en plusieurs langues
- **L'accueil de journalistes internationaux**
- **Des temps conviviaux** de networking

Grâce à ce développement sur la scène internationale de la marque SIVAL, le Salon est devenu un lieu incontournable pour de nombreux visiteurs étrangers.



### RAPPEL DES CHIFFRES CLÉS 2025



**17%**

d'exposants  
internationaux



**63**

nationalités

L'INTERNATIONAL  
AU SIVAL

Cliquez ici ou scannez le Qrcode



# LA CONVENTION D'AFFAIRES INTERNATIONALE - VIBE

Co-organisé par VEGEPOLYS VALLEY, le pôle international de compétitivité du végétal, le SIVAL et ses partenaires, le VIBE est l'un des principaux temps forts internationaux du Salon. Il contribue à la prospection et à l'échange entre les visiteurs étrangers, les délégations de top acheteurs recrutées par le SIVAL, les membres du pôle VEGEPOLYS VALLEY, ainsi que les exposants du SIVAL.

Grâce aux réseaux reconnus de VEGEPOLYS VALLEY et du SIVAL, le VIBE permet de favoriser les opportunités de business et de faire rayonner le territoire, ses entreprises et leurs savoir-faire sur la scène internationale.

Pour les participants, le VIBE accélère les échanges via un matching ciblé entre porteurs de projets et fournisseurs de solutions. Il permet également de développer de nouveaux partenariats commerciaux, scientifiques et technologiques, ou encore de renforcer des projets d'implantation en France.

## RAPPEL DES CHIFFRES CLÉS 2025



**Convention**  
d'affaires  
internationale  
(Vegepolys Valley International  
Business Event - VIBE)

**120** participants  
+ de **340** rendez-vous  
**24** nationalités

## PROGRAMME

### MARDI 13 JANVIER

- 9h - 10h : accueil et ouverture officielle
- 10h - 12h : découverte du SIVAL au travers de différents parcours thématiques  
*Ces visites sont destinées aux visiteurs internationaux du SIVAL et intègrent dans leur parcours des lauréats du Concours SIVAL Innovation.*
- 13h30 - 18h30 : rendez-vous BtoB sur l'International Corner du SIVAL
- 20h - 22h : soirée internationale SIVAL | VIBE

### MERCREDI 14 JANVIER

- 9h - 9h30 : accueil sur l'International Corner du SIVAL
- 9h30 - 13h : rendez-vous BtoB sur les stands
- 14h30 - 18h : visite libre

## VEGEPOLYS VALLEY

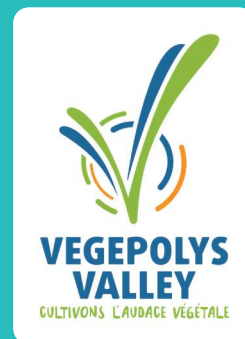
VEGEPOLYS VALLEY est le pôle de compétitivité à dimension internationale, spécialisé dans le végétal. Il s'appuie sur un ancrage territorial fort sur 4 régions : Auvergne-Rhône-Alpes, Bretagne, Centre-Val de Loire et Pays de la Loire avec pour objectif de fédérer les acteurs de l'ensemble de la chaîne de valeur du végétal, de l'amont à l'aval.

Depuis son siège situé à Angers, le pôle fédère plus de 675 adhérents de la filière végétale autour de 7 axes d'innovation pour des agricultures plus compétitives, plus qualitatives, respectueuses de l'environnement et de la santé. VEGEPOLYS VALLEY c'est aussi plus de 1300 projets labellisés autour des 5 grands défis pour nos exploitations agricoles :

- s'adapter aux changements climatiques
- maintenir leur compétitivité et pérennité
- assurer la transition agroécologique
- assurer une sécurité alimentaire
- conjuguer le développement des usages alimentaires et non alimentaires

Grâce à un maillage territorial fort, VEGEPOLYS VALLEY développe un sentiment d'appartenance important et permet de dynamiser les échanges entre les différents acteurs. Ce pôle s'appuie également sur ses réseaux de partenaires internationaux pour faire avancer ses recherches.

## POUR ALLER PLUS LOIN



**EN SAVOIR PLUS**  
**SUR LE VIBE**  
Cliquez ici ou scannez le Qrcode



# TEMPS FORTS ET SERVICES INTERNATIONAUX

Au-delà des événements dédiés au public international, le SIVAL met en place d'autres services permettant d'amplifier l'expérience visiteur et exposant, et de favoriser leur mise en relation.

## RECRUTEMENT DE DÉLÉGATIONS DE TOP ACHETEURS

Chaque année, le SIVAL organise la venue de délégations d'acheteurs étrangers qui ont des projets d'investissement et souhaitent renforcer les liens avec les exposants et les entreprises françaises. En 2025, plus de 340 rendez-vous BtoB ont ainsi eu lieu.

Grâce à sa stratégie de recrutement « TOP BUYERS », plus de 35 acheteurs internationaux de 13 nationalités différentes sont attendus au SIVAL :

Afrique du Sud | Algérie | Argentine | Azerbaïdjan | Brésil | Canada | Côte d'Ivoire | Espagne | Grèce | Inde | Irlande | Kazakhstan | Sénégal | Serbie | Tadjikistan.

## LA SOIRÉE INTERNATIONALE

**Mardi 13 janvier - de 20h à 22h**

**Musée Jean Lurçat d'Angers**

Organisée avec les acteurs clés du territoire et les partenaires stratégiques du SIVAL, la soirée internationale SIVAL-VIBE propose un temps de networking et de partage ouvert aux acheteurs internationaux visitant le SIVAL, et plus largement aux participants de la convention VIBE, aux exposants du SIVAL et aux journalistes du voyage de presse.

## VOYAGE DE PRESSE

Afin de faire découvrir aux journalistes internationaux le SIVAL mais aussi le territoire et ses entreprises, un voyage de presse est organisé chaque année. Il accueille une quinzaine de journalistes dans le cadre d'un programme dédié, alliant visite du salon, échange avec les entreprises, visites d'entreprises du territoire, découverte du patrimoine.

### Club de la presse

Le Club de la presse permet aux journalistes qui le souhaitent, de contribuer autour de la thématique de l'événement FRUIT 2050 en proposant un article et une prise de parole lors de la conférence.

## LES VISITES GUIDÉES

**Mardi 13 janvier - de 10h à 12h**

Pour permettre aux visiteurs étrangers de mieux appréhender la richesse du Salon, le SIVAL organise des visites guidées thématiques.

Ouvertes aux délégations internationales comme aux visiteurs internationaux, sur inscription, ces visites en petits groupes sont menées dans plusieurs langues et permettent de découvrir une sélection d'exposants selon un parcours structuré.

Trois thématiques clés au programme

- AgTech et nouvelles technologies
- Innovation variétale
- Protection et santé des plantes

## L'INTERNATIONAL CORNER

L'International Corner du SIVAL offre aux délégations, acheteurs et visiteurs internationaux du SIVAL un accueil spécifique. Il joue également un rôle clé dans le cadre de la convention d'affaires internationale VIBE, en facilitant les rencontres B2B et en favorisant les opportunités d'affaires à l'échelle mondiale.

Les visiteurs étrangers bénéficient ainsi d'un espace qui leur est réservé et d'un cadre propice à une visite agréable et efficace du SIVAL : hôtesse d'accueil trilingue, espaces de travail, espaces de repos...

**Accès Hall Amphitéa**



## FRUIT 2050

Pour cette nouvelle édition, la thématique portera sur la protection du verger et notamment les alternatives actuelles et en devenir à l'utilisation de produits phytosanitaires de synthèse sur les vergers : « **Quels leviers en étude pour la protection sanitaire du verger** ».

**Retrouvez toute la programmation FRUIT 2050 en page 31**



**L'INTERNATIONAL  
EN DÉTAIL AU SIVAL**  
Scannez le QRCode  
ou cliquez ici

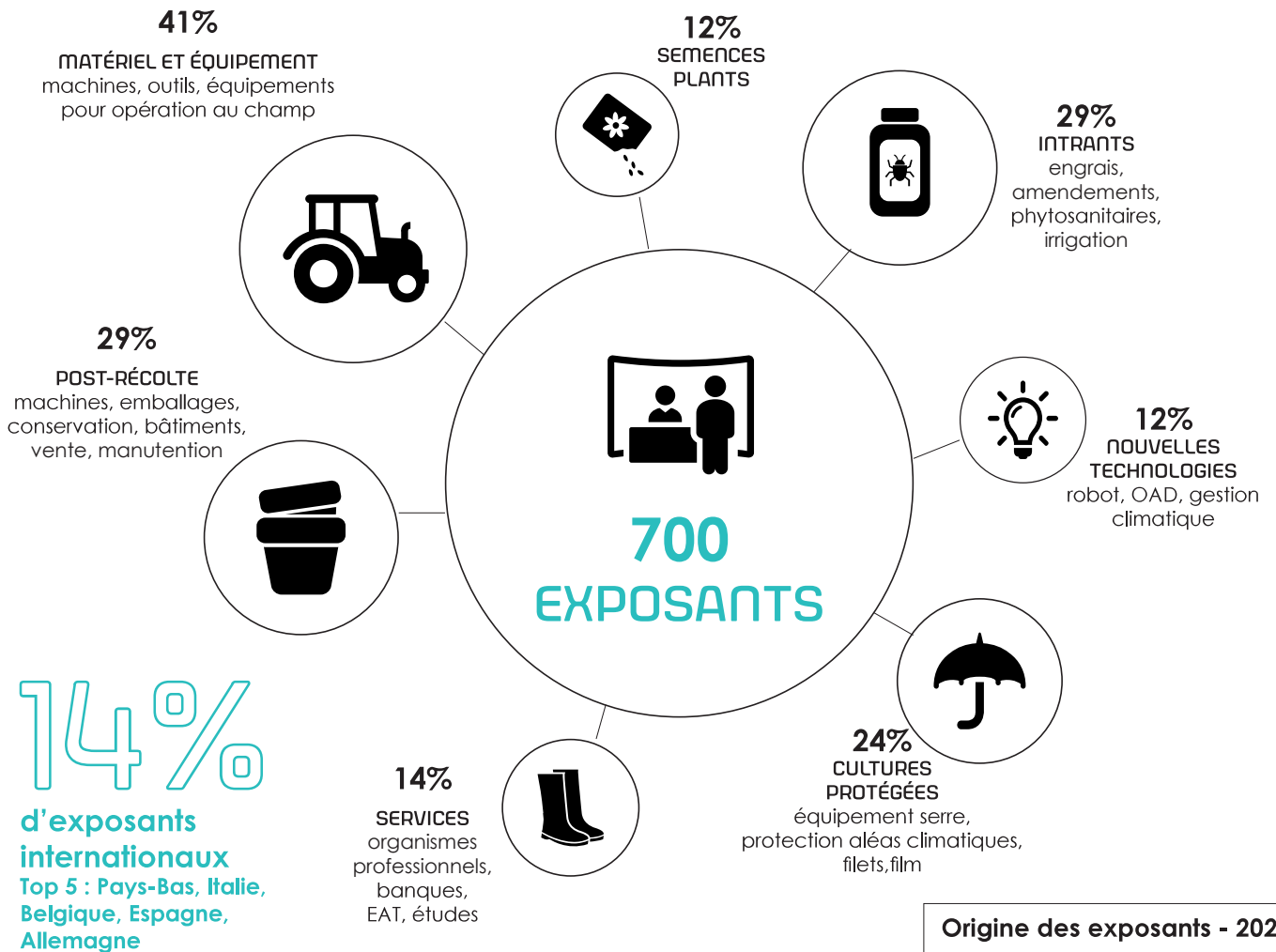


# LE SIVAL

## Salon de solutions

# L'OFFRE EXPOSANTS 2026

## Secteurs d'activité des exposants - 2026



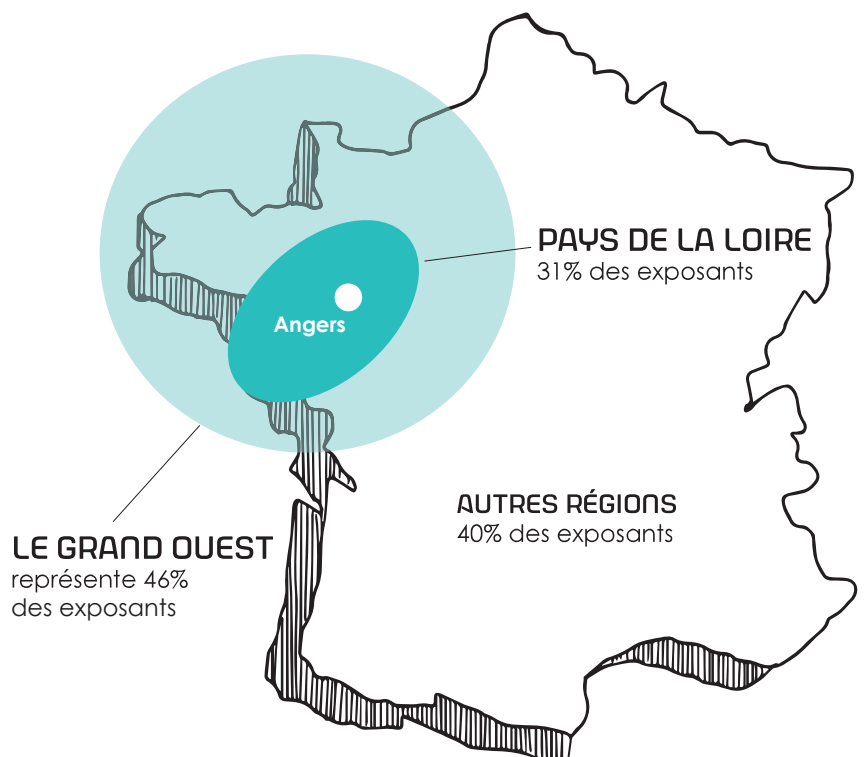
## Origine des exposants - 2026

### Filières cibles - 2026

MARAÎCHAGE	67%
HORTICULTURE	65%
VITICULTURE	57%
ARBORICULTURE	56%
SEMENCES ET PLANTS	45%
PPAM	30%
CIDRICULTURE	25%
CHAMPIGNONS	21%
NOUVELLES FILIÈRES	19%

**87**

**nouveaux exposants en 2026**  
dont 20 internationaux



# L'INNOVATION AU SIVAL

Population croissante, ressources naturelles limitées, changement climatique et aléas de plus en plus prégnants, pression persistante des maladies et des ravageurs sur les cultures, demandes sociétales en permanente évolution,... l'agriculture doit faire face à de nombreux défis, le premier étant l'adaptation dans un contexte d'accélération continue.

L'agriculture doit nourrir plus, nourrir mieux avec moins de ressources, plus de contraintes. Face à cette équation, les agriculteurs doivent adopter **une culture de l'innovation** permettant de développer des solutions et répondre aux enjeux.

## L'innovation au cœur du SIVAL

**Véritable carrefour de rencontres, d'échanges, d'expériences et de solutions dont l'innovation est le cœur battant**, le SIVAL offre aux acteurs de la filière un lieu pour découvrir, expérimenter, penser et construire l'agriculture de demain, en lien avec l'AgTech. Entre performance économique, contraintes environnementales et enjeux sociétaux, l'innovation y apparaît comme la clé pour pérenniser les filières végétales dans un monde en mutation.

## Innovation et pragmatisme

Plus concrètement, le SIVAL a su au fil des années développer **des temps forts et un programme où l'innovation est éprouvée et porte ses fruits**.

On retrouve notamment deux concours, le **concours SIVAL Innovation et Agreen Défi**, des focus sur de **nouvelles pratiques ou filières** dans le cadre des conférences et des forums, des événements dédiés avec les partenaires du SIVAL en lien avec **la recherche et l'expérimentation** (CTIFL, VEGEPOLYS VALLEY), des espaces dédiés comme **le village des startup...** Les allées du salon permettent également d'avoir une large vision de la dynamique d'innovation, notamment **sous le prisme de l'AgTech**, au contact des entreprises exposantes.

Le SIVAL permet à ses visiteurs et exposants d'observer les tendances en cours et à venir, de comparer les solutions mises en marché et évaluer leurs applications, d'anticiper des évolutions (métiers, marchés, réglementations), de nouer des contacts et enfin, de s'engager dans **une dynamique d'adaptation et de transition**.



Crédit photo : Régine Lemarchand



**L'INNOVATION  
EN DÉTAIL AU SIVAL**  
Scannez le QRCode  
ou cliquez ici



## • Solutions pour la mise en marché

Démarche marketing, packaging et autres fournitures et petit matériel.

## • Outils numériques, traitement de données

Applications digitales, OAD, modélisation, traçabilité, reconnaissance.

## • Démarche collective et services

Solutions d'accompagnement, de facilitation, et de mutualisation de la production à la mise en marché.

## LES DATES CLÉS DU CONCOURS SIVAL INNOVATION

- **Vendredi 21 novembre : pré-jury**
- **Vendredi 12 décembre : jury final**
- **Remise des prix : mercredi 14 janvier à 19h, Espace Innovation & Convivialité au SIVAL**

## LE CONCOURS SIVAL INNOVATION

SIVAL Innovation est le concours emblématique du Salon, et plus largement des filières du végétal spécialisé en France. Il récompense chaque année **des innovations qui ont fait leurs preuves** et qui viennent soutenir la compétitivité et la durabilité des systèmes de production.

### • Innovation variétale

Semences et plants.

### • Machinisme et automatisme

Machines motorisées et équipement d'optimisation de la machine.

### • Santé des plantes, sol et supports de culture

Biocontrôle, biostimulants, fertilisants, paillage et autres solutions pour la santé des plantes et du sol.

### • Équipements et fournitures pour la production

Fourniture, petit matériel et infrastructures de production (avant mise en marché).



**LE CONCOURS SIVAL INNOVATION**  
Scannez le QRCode ou cliquez ici

## AGREEN DÉFI

Accélérer l'innovation agricole avec l'IA et le big data.

### Un hackathon pour passer à l'action !

Les participants ont 2 jours pour développer un prototype fonctionnel en réponse aux problématiques des entreprises du monde agricole.

Accompagnés d'experts et en équipes pluridisciplinaires, ils pourront s'appuyer sur des technologies d'IA générative et des bases de données open source pour concevoir des solutions concrètes et impactantes.

### Des participants ciblés

Agreen Défi est ouvert à toute entreprise ayant un besoin ou une problématique concrète et qui souhaite obtenir une solution ainsi qu'à des participants techniques ayant une expertise en IA ou en agriculture (étudiant, développeur, ingénieur, chercheur en IA, data scientist...).

### Les dates clés

- Mercredi 14 janvier matin : accueil présentation du Hackathon
- Mercredi 14 janvier après-midi & jeudi 15 matin : travail en équipes
- Jeudi 15 janvier après-midi : présentation des solutions devant un jury d'experts.

Avec le soutien



**AGREEN DÉFI** HACKATHON INTELLIGENCE ARTIFICIELLE  
SIVAL  
Relevez les défis du végétal et imaginez des solutions innovantes en équipe  
14 & 15 JANVIER 2026  
ANGERS (49)  
CHAMBRE D'AGRICULTURE  
PAYS DE LA LOIRE

**PARTICIPER À AGREEN DÉFI**  
Scannez le QRCode ou cliquez ici

**TOUT SAVOIR SUR AGREEN DÉFI**  
Scannez le QRCode ou cliquez ici



Composé de producteurs, d'experts des filières et de journalistes de la presse spécialisée, le jury final du Concours SIVAL Innovation s'est réuni vendredi 12 décembre, avec pour mission de sélectionner les solutions les plus innovantes, apportant des avancées concrètes pour les acteurs du végétal spécialisé.

A l'issue des délibérations, sur les 34 dossiers nominés mi-novembre, **22 solutions** ont été primées.

Le jury a rappelé les grands enjeux auxquels doivent faire face les filières du végétal spécialisé, notamment en termes de performance économique, de durabilité des systèmes de production et d'attractivité. Dans ce contexte, le Concours SIVAL Innovation joue un rôle essentiel et vient accompagner l'adaptation des producteurs à cette transition.

Le jury a également salué la grande diversité des solutions proposées, tant sur les problématiques qu'elles accompagnent que sur leur niveau technologique.

### LES CATÉGORIES PHARES 2026

- **Une grande année pour l'innovation variétale** : avec des variétés plus résistantes aux maladies et qui prennent en compte le changement climatique, la catégorie Innovation variétale sort son épingle du jeu et se voit décerner 6 prix : 2 SIVAL D'OR, 2 SIVAL D'ARGENT et 2 SIVAL DE BRONZE

- **Les équipements et fournitures pour la production** : avec également 6 prix décernés dont 1 SIVAL D'OR, 4 SIVAL D'ARGENT et 1 SIVAL DE BRONZE, cette catégorie reflète la grande diversité de solutions qui viennent accompagner la durabilité des systèmes

de production. On y retrouve notamment des solutions qui permettent d'optimiser la consommation énergétique notamment pour la production sous serre, ainsi que la ressource en eau.

- **Santé des plantes, sols et supports de culture** : à l'heure où les productions doivent réduire l'utilisation de produits phytosanitaires de synthèse, le jury a rappelé que ces innovations sont stratégiques pour l'avenir des productions et se positionnent comme des alternatives indispensables.

### PRIX PAR CATÉGORIE

- **Innovation variétale**  
2 SIVAL D'OR | 2 SIVAL D'ARGENT | 2 SIVAL DE BRONZE  
1 nominé
- **Santé des plantes, sol et supports de culture**  
1 SIVAL D'OR | 1 SIVAL D'ARGENT | 1 SIVAL DE BRONZE  
2 nominés
- **Machinisme et automatisme**  
3 SIVAL DE BRONZE  
1 nominé
- **Équipements et fournitures pour la production**  
1 SIVAL D'OR | 4 SIVAL D'ARGENT | 1 SIVAL DE BRONZE  
3 nominés
- **Outils numériques, traitement de données**  
1 SIVAL D'OR | 1 SIVAL D'ARGENT | 1 SIVAL DE BRONZE  
3 nominés
- **Démarche collective et services**  
1 SIVAL D'ARGENT  
1 nominé
- **Solution pour la mise en marché**  
1 SIVAL DE BRONZE

### LE CONCOURS SIVAL INNOVATION EN CHIFFRES



**67**  
dossiers déposés



**66**  
experts contributeurs



**142**  
avis experts rédigés

**34**  
nominés retenus pour la finale

**22**  
solutions lauréates

## INNOVATIONS VARIÉTALES | 6 LAURÉATS

EN PARTENARIAT AVEC



Cette année, la catégorie Innovations Variétales tire son épingle du jeu avec un palmarès fournis. Deux SIVAL D'OR sont décernés. Le premier pour une nouvelle variété de poire qui vient compléter la gamme sur un marché très porteur. Le second est attribué à une fraise qui vient apporter une belle alternative à la gariguette. Deux nouvelles variétés de pommes sont également primées, une coloration inédite et une chair ne s'oxydant pas pour l'une et adaptée au réchauffement climatique pour l'autre. Une courgette vient compléter ces innovations, également plus résistante aux maladies. Enfin, un nouveau porte greffe de tomate reçoit un SIVAL DE BRONZE, adapté en climat chaud. Les innovations variétales de 2026 montrent une grande diversité et reflètent les enjeux auxquels doivent faire face les producteurs : pression des maladies, changement climatique...



### Poire Kiara® - Cepora cov

Cette nouvelle variété de poire bénéficie d'un bon comportement au feu bactérien, d'un profil gustatif très sucré, fin et juteux et d'une bonne capacité de conservation. Elle est adaptée tant à l'usage en

trais qu'en transformation. Sélectionnée par l'INRA, elle est ouverte à tous les producteurs.



### CEP Innovation

69 - Rhône

Filière(s) : Arboriculture



### Fraise Demoiselle®

Positionnée sur le créneau Premium (type gariguette) la fraise Demoiselle a de nombreux atouts (rendement, goût, facile à récolter...). Cette variété plus résistante aux maladies répond à toutes les attentes de la filière.



### PLANASA FRANCE

33 - Gironde

Filière(s) : Maraîchage



### Pomme Stellar TM Hot81A1

Cette nouvelle variété de pomme précoce (10 jours avant Gala) se distingue par une excellente coloration, même sous fortes chaleurs. Facile à produire et gustativement qualitative, elle répond aux enjeux d'adaptation

au changement climatique.



### Dalival

02 - Aisne

Filière(s) : Arboriculture



### Courgette Jolly

La courgette Jolly est la première variété à offrir une protection contre cinq virus dont le MWMV. Elle est par ailleurs adaptée aux conditions climatiques chaudes et sèches et se positionne ainsi comme une alternative prometteuse pour

l'avenir. Enfin, elle est adaptée au marché du frais et de la transformation.



### Syngenta SA

31 - Haute-Garonne

Filière(s) : Maraîchage

## INNOVATIONS VARIÉTALES | 6 LAURÉATS (SUITE)

EN PARTENARIAT AVEC



### Pomme SOLUNA™

La pomme Soluna™ se distingue par sa couleur burgundy unique, sa chair sucrée et croquante, qui conserve couleur et fraîcheur sans s'oxyder après découpe (idéale en fresh découpe et en transformation).



### Porte greffe Tomate SANATERRA F1

Ce porte greffe apporte une solution durable aux enjeux nématodes en climat chaud. Il conserve en effet une résistance efficace à *Meloidogyne incognita* même au-delà de 22 degrés de

température du sol.



### STAR FRUITS

84 - Vaucluse  
Filière(s) : Arboriculture



Prosem  
68 - Haut-Rhin  
Filière(s) : Maraîchage

### NOMINÉ(S)

- Gamme Laitues Résistantes CorkyRoot - Vilmorin-Mikado

## SANTÉ DES PLANTES, SOL, ET SUPPORTS DE CULTURE | 3 LAURÉATS



### AXPERA

Premier biofongicide dont la substance active est un lysat d'amibes. Cette substance active à faible risque a un spectre très large. Elle offre une alternative aux retraits des molécules passés et à venir. En vigne, elle permet de réduire les doses de cuivre. Le dossier d'AMM est en cours. Une dérogation 120 jours a été accordée en 2025, en vigne.



### ByeNematode®

ByeNematode est une solution de biocontrôle contre les nématodes, combinant trois dispositifs :  
 - un acarien prédateur du sol  
 - un outil d'aide à la décision  
 - un épandeur ergonomique  
 Cette solution a été testée en laboratoire et au champ en France. Elle est produite localement et développée en partenariat avec l'INRAE.



AMOEBA  
69 - Rhône  
Filière(s) : Arboriculture, maraîchage, viticulture, horticulture, PPAM



Evolutione Agronomy  
06 - Alpes-Maritimes  
Filière(s) : Maraîchage, horticulture, PPAM

## SANTÉ DES PLANTES, SOL, ET SUPPORTS DE CULTURE | 3 LAURÉATS (SUITE)



### Agricells Growth®

Premier inoculant racinaire liquide homologué en Europe, il améliore le traitement des sols et l'enrobage des semences. Il permet ainsi de diminuer l'utilisation d'intrants chimiques mais aussi d'accroître les rendements.



### Agricells Belgique

Filière(s) : Arboriculture, maraîchage, viticulture, horticulture, PPAM

*Le Concours SIVAL Innovation joue un rôle majeur dans l'émergence de solutions alternatives concrètes et efficaces visant à réduire l'utilisation de produits phytosanitaires de synthèse. Ces innovations soutiennent la durabilité des systèmes de production, tant sur le plan environnemental qu'économique.*

*A l'heure où des substances chimiques sont retirées du marché laissant les producteurs sans solutions alternatives, ces innovations ouvrent des pistes d'avenir très prometteuses et indispensables.*

### NOMINÉ(S)

- TRICHOcontrol Dispensing balls - Agrobio France
- SUNFORTIS® - TERRESIS AGRICULTURE

## MACHINISME ET AUTOMATISME | 3 LAURÉATS

*Cette année, les solutions primées s'inscrivent dans une réduction de l'utilisation des énergies fossiles en privilégiant l'énergie électrique.*

*Ces innovations permettent également de réduire les coûts de main d'œuvre ou bien encore la pénibilité, deux facteurs souvent très présents dans les filières du végétal spécialisé.*



### NATUTEC AIROBREEZ

Ce souffleur portatif breveté facilite les lâchers d'auxiliaires en cultures sous abris de manière homogène avec un faible taux de mortalité. Ergonomique et précis, il réduit jusqu'à 80% le temps de travail.



### Koppert France 84 - Vaucluse

Filière(s) : Maraîchage, horticulture



### Pack EVOLT « ATTITUDE »

Le Pack Evolt «Attitude» permet, grâce à son pack énergie, l'usage d'un interceps ou une paire d'interceps électriques de type EVOLT sur tout type de tracteurs ou engins non électriques. Il vient compléter le système interceps

« Evolt » lancé en 2024 au SIVAL.



### Boisselet

21 - Côte-d'Or

Filière(s) : Maraîchage, cidriculture, viticulture, horticulture, PPAM

## MACHINISME ET AUTOMATISME | 3 LAURÉATS (SUITE)



### Arbocut +

L'Arbocut + est une machine d'élagage innovante, équipée de scies circulaires réglables, montées à l'avant. Combinée une année sur deux avec un lamier traditionnel, elle permet de diminuer la main d'œuvre sur les travaux de taille.



### Terreco

19 - Corrèze

Filière(s) : Arboriculture

### NOMINÉ(S)

- MS Electron - MONOSEM



## ÉQUIPEMENTS ET FOURNITURES POUR LA PRODUCTION | 5 LAURÉATS

Avec 9 nominés et 5 lauréats, la catégorie Équipements et fournitures offre cette année une grande diversité de propositions. L'optimisation des coûts énergétiques en culture sous serre est l'un des axes prépondérant avec des solutions telles que Skytree Stratus autour du CO<sub>2</sub>, Voltirion sur le photovoltaïque ou bien encore Ext'air autour de la déshumidification. La réduction des coûts logistiques et l'optimisation de la ressource en eau sont les axes majeurs de la solution RCS 2.0. D'autres solutions telles que Queenfly et Godfly s'intéressent à l'adaptation au changement climatique des pollinisateurs, indispensables à la production.



### Skytree Stratus

Skytree Stratus extrait le CO<sub>2</sub> de l'air ambiant pour le concentrer et l'injecter dans les serres afin de favoriser le rendement des cultures. Ce système permet de décarboner en évitant l'usage du CO<sub>2</sub> fumées. Il évite également la dépendance

aux autres chaînes d'approvisionnement.



### Directfab Agro

44 - Loire-Atlantique

Filière(s) : Maraîchage



### EXT'air

Le système EXT'Air permet de déshumidifier la serre par l'air extérieur avec une échangeur double flux.

Il permet ainsi de réaliser des économies d'énergie et d'améliorer la qualité du climat

et de diminuer les maladies. Il peut être installé en rénovation de serre.



### AIRGAIA

34 - Hérault

Filière(s) : Maraîchage, horticulture, PPAM



## ÉQUIPEMENTS ET FOURNITURES POUR LA PRODUCTION | 5 LAURÉATS (SUITE)



### Voltirion

Voltiris développe les premiers modules solaires compatibles sous serres. La technologie de filtrage spectral transmet aux cultures les composantes lumineuses essentielles à la photosynthèse, tandis que les éléments spectraux

« inutilisés » sont dirigés vers les panneaux solaires. Cela permet de produire de l'énergie renouvelable sans impacter négativement le rendement des cultures.



### Voltiris SA Suisse

Filière(s) : Maraîchage,  
horticulture



### QUEENFLY® | GOLDFLY®

Polyfly propose deux syrphes pollinisateurs. Queenfly® est adapté aux basses températures, en plein air ou sous abris. Goldfly® est idéal pour les régions chaudes et tempérées et environnements protégés.



### Polyfly SL Espagne

Filière(s) : Arboriculture,  
maraîchage, cidriculture,  
PPAM

Le jury a décerné un lauréat d'argent pour ces deux syrphes pollinisateurs proposés par Polyfly.



### RCS 2.0 - Le système innovation et durable d'enracinement

RCS 2.0 est un nouveau système de propagation qui offre une combinaison d'enracinement sans substrat dans des sachets compacts en papier biodégradables. Son rapport poids/volume intéressant permet de diminuer les coûts de transport. Son système racinaire lui permet d'être économe en eau. Enfin, il est facile à manipuler.



### Selecta France SAS 49 - Maine-et-Loire

Filière(s) : Maraîchage,  
horticulture, PPAM

### NOMINÉ(S)

- Solar Shrink® - SOTRAFA/SOLPLAST/REYENVAS
- LR-AG-ECO - SOLEM SAS
- Le système d'irrigation SUMISANSUI R WIDE - SAS TERRATECK

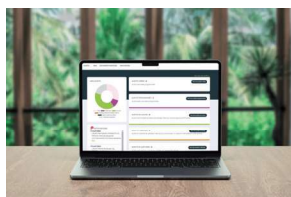
## OUTILS NUMÉRIQUES, TRAITEMENT DE DONNÉES | 3 LAURÉATS



### CalyFel

Cette solution 100% digitale accompagne les services qualité en proposant l'automatisation du process d'audit. Il confère à ses utilisateurs un meilleur suivi des indicateurs et renforce la traçabilité ainsi qu'un véritable gain de temps

dans les processus d'audit souvent très nombreux.



### HappyFel 26 - Drôme

Filière(s) : Arboriculture, maraîchage, viticulture, PPAM



### PEP'S (pilotage énergétique prédictif)

Pep's est une solution prédictive pensée pour optimiser les coûts énergétiques des installations frigorifiques. Elle s'appuie sur l'Intelligence Artificielle avec un

double module Machine Learning et Reinforcement Learning.



### AXIMA REFRIGERATION 67 - Bas-Rhin

Filière(s) : Arboriculture, maraîchage, cidriculture, horticulture, viticulture, PPAM



### Pointeuse Connectée Aptimiz

Aptimiz digitalise la gestion du temps de travail sur l'exploitation. Elle permet l'enregistrement automatique et la répartition des heures de travail grâce à sa

visibilité en temps réel et son système d'alertes géolocalisées en cas d'incidents. Cette solution répond à l'obligation légale pour les employeurs de savoir où se trouvent leurs salariés à tout instant.



### Aptimiz

49 - Maine-et-Loire

Filière(s) : Arboriculture, maraîchage, cidriculture, horticulture, viticulture, PPAM

*La catégorie Outils numériques et traitement des données vient soutenir cette année l'optimisation de la gestion de l'exploitation et accompagner au quotidien le chef d'entreprise et ses équipes dans leur organisation :*

- gain de temps
- réduction des coûts
- gestion du travail
- meilleur suivi de la traçabilité



### NOMINÉ(S)

- AgroMetInfo - INRAE
- DECIDUOUS : un outil d'aide au choix des fruitiers pour l'agroforesterie - GRAB
- VINCA - SOLUMATIC VITISOFT

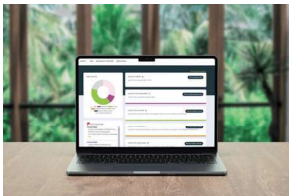
## DÉMARCHES COLLECTIVES ET SERVICES | 1 LAURÉAT



### VégéClick®

VégéClick est le premier logiciel collaboratif de vente directe conçu par et pour les producteurs de plantes. Gestion commerciale centralisée, communication automatisée, gestion multi-sites, accessible sur tous supports et hors

ligne... autant de caractéristiques qui permettent de gagner du temps, d'augmenté sa rentabilité et de renforcer



### Horticulteurs et pépiniéristes de France

84 - Vaucluse

Filière(s) : Horticulture

### NOMINÉ(S)

- Biopose by Agrodronne InvenioSolutions



## SOLUTIONS POUR LA MISE EN MARCHÉ | 1 LAURÉAT



### Peelmaster Mini

Cette éplucheuse à asperges en libre-service, compacte et intuitive vient lever un frein majeur à l'achat et modernise l'expérience en point de vente. Elle répond aux demandes actuelles des consommateurs : grain de temps, autonomie, praticité.

autonomie, praticité.



### Agrivaloire

37 - Indre-et-Loire

Filière(s) : Maraîchage



Retrouvez tous les dossiers et les photos HD (nominés et lauréats) du Concours SIVAL Innovation ainsi que les photos HD Cliquez ici



Angers se distingue comme le 1<sup>er</sup> pôle de recherche national sur le végétal spécialisé. Le territoire bénéficie d'une concentration unique d'organisations et de centres de recherche qui travaillent ensemble pour développer des solutions innovantes et durables pour les productions végétales.

C'est au SIVAL, pendant les trois jours d'exposition que visiteurs et exposants sont invités à découvrir cette concentration inédite. En effet, toujours dans une démarche d'innovation, la recherche, l'enseignement supérieur ainsi que l'émergence de nouvelles entreprises, occupent une place essentielle au SIVAL. Véritable carrefour entre la science et les filières du végétal spécialisé, le salon met en lumière les projets en cours et à venir, les résultats de recherche, les dernières avancées... qui ouvrent des pistes pour l'avenir des productions.

Grâce à la synergie entre chercheurs, entreprises, instituts techniques et startup, le SIVAL favorise le transfert de connaissances et l'émergence de solutions concrètes répondant aux grands enjeux des productions.

## RECHERCHE FORMATION FILIÈRES BY VEGEPOLYS VALLEY

Partenaire historique du SIVAL, VEGEPOLYS VALLEY rassemble pendant les 3 jours de Salon **des organismes de la formation, de l'enseignement supérieur et de la recherche** constituant un véritable hub de rencontres, d'échanges et de partage de la connaissance. Il permet de créer des synergies et de mettre en lumière l'innovation et l'excellence scientifique en lien avec les grands enjeux des filières du végétal spécialisé.

UNIVERSITE ANGERS • ISTOM • GEVES • CNAM BRETAGNE AGCNAM • INSTITUT AGRO RENNES ANGERS • INRAE PAYS DE LA LOIRE • CAMPUS DE POUILLE • SEMAE - FILIERE SEMENCES ET PLANTS • EDGARD PISANI ETABLISSEMENT MONTREUIL BELLAY • ASSOCIATION GROUPE ESA • LYCEE LE FRESNE ANGERS-SEGRE • CENTRE DE R&D DE VEGEPOLYS VALLEY.

## LE VILLAGE DES STARTUP

Le Village des startup permet aux exposants et aux visiteurs de visualiser les projets émergents qui viennent soutenir la production. Pour ces jeunes entreprises de moins de 5 ans, le SIVAL représente un tremplin pour se faire connaître et un lieu stratégique pour tester leur innovation et créer des liens indispensables à leur développement.

### Elles sont présentes en 2026

SYNDEV • AGRICOMICS • OBERON SCIENCES  
• INLUX BIOTECH • BELVER SAS • JHOG SAS  
• SIMPLANTE • AÏAKO • QUIDEOS • IDEAL DRONE • AGRODRONE • KAP IA • CYGENI • OFP CHEMICALS • TERRAVITAE • AGDR OUEST • S&C PLANTAE SAS • LUXOLAR



L'INNOVATION

AU SIVAL

Scannez le QRCode  
ou cliquez ici



# UN DISPOSITIF POUR COMPRENDRE ET S'ENGAGER DANS DES DÉMARCHES DE DIVERSIFICATION

La diversification des productions constitue aujourd'hui un levier stratégique majeur pour faire face aux défis économiques, environnementaux et sociaux, auxquels sont confrontés les producteurs.

Qu'il s'agisse de nouvelles cultures, de nouveaux produits ou de l'élargissement des activités sur l'exploitation, la diversification permet sur le plan économique de répartir les risques et d'assurer une meilleure stabilité financière. Sur le plan environnemental, elle contribue à de nombreux aspects tels que le maintien de la biodiversité, le soin du sol ou bien encore l'adaptation au changement climatique. Sur le plan social enfin, elle vient enrichir les territoires en dynamisant les zones rurales, notamment en créant de l'emploi et du lien social.

En 2025, le SIVAL a créé les Rendez-vous Diversification.

**En 2026, le SIVAL intensifie ce dispositif et propose un espace inédit dédié à la diversification agricole, en partenariat avec la Chambre d'Agriculture des Pays de la Loire, le CTIFL, INRAE, VEGEPOLYS VALLEY.**

Pendant trois jours, le SIVAL proposera ainsi, à travers cette programmation dédiée, toutes les clés pour découvrir, entreprendre et réussir une démarche de diversification.

## Autour de 5 thématiques

- 1. Postures et stratégies** : pourquoi et comment diversifier ?
- 2. Productions végétales** : nouvelles filières, nouvelles cultures, nouvelles espèces
- 3. Valorisation et transformation** : coproduits, recyclage, transformation à la ferme, produits à plus forte valeur ajoutée
- 4. Énergie et services environnementaux** : méthanisation, photovoltaïque, stockage carbone, biodiversité...
- 5. Tourisme et activités complémentaires** : gîtes, fermes pédagogiques, cueillettes, événements...



**LA DIVERSIFICATION  
AU SIVAL**  
Scannez le QRCode  
ou cliquez ici



3 jours | 5 thèmes | 24 forums de 30 minutes

La Scène - Côté Cour et Côté Jardin

Témoignages, retours d'expérience et éclairages concrets

## LA SCÈNE - CÔTÉ COUR

### MARDI 13 JANVIER

● 14h45 | Ananas en France métropolitaine : étude de faisabilité et premiers résultats dans le Sud-Est

**CTIFL**

● 15h30 | Diversification agricole : l'exemple du sarrasin en Pays de la Loire

**INRAE**

● 16h15 | Serres sur les toits : contraintes, opportunités et retours d'expérience

**CRITT HORTICOLE et SICLE**

### MERCREDI 14 JANVIER

● 10h | Projet AGROFEL : concevoir des systèmes agroforestiers innovants pour les fruits et légumes

**CTIFL**

● 10h45 | Valorisation des coproduits par fermentation

**VEGEPOLYS VALLEY**

● 11h30 | Avec PULSAR, le lupin passe du champ à l'assiette

**INRAE**

● 12h15 | Patate douce : quand la Bretagne cultive l'avenir d'une nouvelle filière !

**CTIFL**

● 13h45 | La production d'insectes : une nouvelle filière de diversification agricole

**VEGEPOLYS VALLEY**

● 14h30 | Se diversifier sur son exploitation : les bonnes questions pour réussir

**Chambre d'Agriculture Pays de la Loire**

● 15h15 | La valorisation de l'urine humaine en agriculture : nouvelles filières, nouveaux procédés, nouvelles alternatives bas carbone

**Chambre d'Agriculture Pays de la Loire / VEGEPOLYS VALLEY / ALDEV**

● 16h | La Myrtille : une culture rémunératrice

**APMF**

### JEUDI 15 JANVIER

● 10h | Transformer à la ferme, oui ?

Mais pas sans cadre

**Chambre d'Agriculture Pays de la Loire**

● 10h45 | L'œnotourisme apporte-t-il une nouvelle clientèle pour le domaine ?

**Chambre d'Agriculture Pays de la Loire**

● 11h30 | Projet AGROFEL : concevoir des systèmes agroforestiers innovants pour les fruits et légumes

**CTIFL**

## LA SCÈNE - CÔTÉ JARDIN

### MARDI 13 JANVIER

● 14h45 | L'IA et vous : points de vue d'agriculteurs et d'experts sur les promesses et les limites de l'IA.

● 16h | MAGMA – Produire des agrumes en Occitanie face au changement climatique

**CTIFL**

● 16h45 | Clémentines : évaluer la qualité sensorielle pour mieux répondre aux attentes du marché

**CTIFL**

### MERCREDI 14 JANVIER

#### Une matinée Focus Agrivoltaïsme

● 10h | Agrivoltaïsme : nouvelle voie de diversification ?

**Chambre d'Agriculture Pays de la Loire**

● 10h45 | Retour d'expérience sur l'installation d'un démonstrateur agrivoltaïque sur vigne

**IFV**

● 11h30 | Les atouts de l'agrivoltaïsme pour le monde agricole et les territoires

**VEGEPOLYS VALLEY**

● 13h45 | Les circuits courts en France : des données sur la transformation et la commercialisation

**INRAE**

● 14h30 | Les substrats, terrains d'innovations : valorisation de coproduits en support de culture

**VEGEPOLYS VALLEY**

● 15h15 | S'installer en micro-ferme maraîchère : données clés et leviers de réussite

**CTIFL**

### JEUDI 15 JANVIER

● 10h | Les lég-lumineuses : des graines riches en protéines qui font pousser l'avenir

**INRAE**

● 10h45 | S'installer en microferme maraîchère : données clés et leviers de réussite

**CTIFL**

# UN DISPOSITIF POUR METTRE EN LUMIÈRE ET DÉVELOPPER DES ALTERNATIVES

Face aux défis climatiques, environnementaux et économiques, le monde agricole se transforme et doit trouver de nouvelles pistes pour concilier performance, durabilité et respect du vivant.

En lien avec l'innovation, la recherche scientifique et fort de son réseau de partenaires, le SIVAL a su au fil des années se positionner sur ces démarches. Des événements spécifiques ou des espaces dédiés permettent aujourd'hui aux visiteurs et aux exposants du SIVAL de découvrir de nombreux dispositifs, déjà efficaces ou en cours de développement, pour faire face à la transition en marche.

En 2026, sur le SIVAL, exposants et visiteurs retrouveront ainsi différents temps forts et espaces pour appréhender les alternatives en cours et à venir.



## FRUIT 2050

Pour cette nouvelle édition, la thématique portera sur la protection du verger et notamment les alternatives actuelles et en devenir à l'utilisation de produits phytosanitaires de synthèse sur les vergers : **« Quels leviers en étude pour la protection sanitaire du verger ».**

Retrouvez toute la programmation FRUIT 2050 en page 31



## LE DISPOSITIF CTIFL

Après un premier opus en 2025 avec Le Tour de France des Alternatives, le CTIFL propose en 2026 un dispositif intégrant de nouveaux événements : Le Tour des Alternatives / session 2

- L'Impact Day - Des interventions sur La Serre - Le Podcast « Les Racines du Futur® ».

Retrouvez tout le dispositif CTIFL en pages 32-33

## LE BIOCONTRÔLE

Un dispositif en deux temps :

- **Le Village du Biocontrôle** avec Alliance Biocontrôle : il réunira des entreprises membres
- **L'Espace Biocontrôle et Santé des Plantes** : tout un programme d'interventions d'instituts techniques de recherche, et d'entreprises adhérentes d'Alliance Biocontrôle et de France Biocontrôle.

Retrouvez tout sur le biocontrôle en pages 35-36



Le SIVAL accorde chaque année une large place aux productions biologiques. Il est reconnu pour sa proposition d'une offre performante à travers plusieurs initiatives.

Il accueille en effet de nombreux exposants présentant des produits et solutions utiles à l'agriculture biologique.

Des conférences sont également organisées pour discuter des dernières innovations et des meilleures pratiques dans le secteur bio.



## FRUIT 2050 : une 5<sup>ème</sup> édition tournée vers la protection du verger

FRUIT 2050 est né en 2018, au cœur du SIVAL. Cet événement biennal, co-organisé par le SIVAL, CTIFL, INTERFEL, GIS FRUITS, INRAE et VEGEPOLYS VALLEY, vient apporter une vision européenne des solutions et des travaux en cours autour d'une thématique forte qui vient faire échos aux enjeux des filières.

Pour cette nouvelle édition, la thématique portera sur la protection du verger : « **Quels leviers en étude pour la protection sanitaire du verger** ».

Autrement dit, la programmation de cette édition 2026 s'attachera à apporter des éléments de réponses autour des outils existants et à venir pour lutter contre la pression des maladies et des ravageurs sur les vergers, tout en intégrant l'enjeu de réduction des phytosanitaires de synthèse.

Le projet CAP ZERO PHYTO, visant cette réduction progressive ainsi que la recherche d'alternatives pertinentes et efficaces, sera l'un des fils conducteurs de l'événement.

## UN TEMPS DE PARTAGES D'EXPÉRIENCES, D'INSPIRATION ET DE SOLUTIONS

### Mardi 13 janvier, à partir de 13h45

La programmation de FRUIT 2050 s'articule autour de trois temps forts permettant d'une part, une approche concrète autour de parcours guidés au cœur du SIVAL, d'autre part un temps prospectif et de réflexion avec des intervenants experts à l'occasion d'une conférence plénière et d'une table ronde.

### • Les parcours guidés

#### 13h45 > 15h15

Les parcours ont été créés en fonction de la thématique générale de cette nouvelle édition FRUIT 2050. L'objectif est de proposer des visites d'exposants qui permettent de découvrir différentes stratégies de protection des cultures.

**Parcours 1** | Le levier génétique : quelles variétés résistantes en cours ou à venir pour l'arboriculture ?

**Parcours 2** | Les produits de biocontrôle : efficacité et réglementation

**Parcours 3** | Les méthodes physiques pour la prévention et la protection sanitaire des vergers

**Parcours 4** | Les outils d'aide à la décision pour optimiser la protection sanitaire des vergers



### • Conférence et table ronde

Salons Loire

#### 15h30 > 17h30

Conférenciers et table ronde se succèdent pour mettre en lumière le diagnostic et les solutions existantes à ce jour.

#### > Éléments de contexte de l'Arboriculture française

*Robert-Pierre CECCHETTI, Président de la commission technique de Association Nationale Pommes Poires (ANPP), Producteur de pommes à Madaison*

#### > Différents moyens de protection étudiés en vergers de pommiers

*- Franziska ZAVAGLI, Animatrice d'axe Santé des plantes & Biocontrôle, Responsable d'Unité Solutions de Protection des plantes, CITFL*

#### > Présentation de projets en cours

• Activer l'immunité du pommier par tous les moyens : résultats de plusieurs années d'expérimentation sur la tavelure

*- Laure PERCHEPIED, Professeure de phytopathologie à l'Université d'Angers*

*- Alexandre DEGRAVE, Maître de Conférences en phytopathologie à L'Institut Agro Rennes Angers – Coordinateurs des travaux sur le pommier du projet PPR CPA CapZéroPhyto*

• Exemple du programme de réduction des pesticides mis en place dans la région du Bade-Wurtemberg en Allemagne

*- Alexander KURZ, ITK Engineering GmbH, farm advisor from LTZ Augustenberg (Germany)*

#### > Le point de vue à l'étranger

Intervention des journalistes du Club de la presse

#### > Table ronde

Animation par Florence RABUT, Journaliste-rédactrice avec :

*- Françoise ROCH, Vice-présidente du CTIFL, Présidente de la FNPFruits et productrice de fruits dans le Tarn et Garonne*

*- Robert-Pierre CECCHETTI, producteur dans l'Hérault, vice-président de l'ANPP, président de la commission technique de l'ANPP*

*- Isabelle LITRICO, Directrice de Recherche à INRAE*

*- Gilles RAVOT, Président de Alliance Biocontrôle*

### • Temps convivial

#### 17h30 à 18h

Autour d'un verre, poursuite des échanges entre les participants et intervenants

Le CTIFL - Centre Technique Interprofessionnel des Fruits et Légumes - est l'outil collectif de la filière fruits et légumes. Son cœur de mission : la recherche appliquée et son transfert, pour transformer l'innovation en solutions concrètes. Son cap est clair : plus de souveraineté, plus de durabilité, plus d'innovation et plus de consommation. En un mot, apporter ce « kilo en plus » qui fait la différence pour les producteurs, pour les consommateurs et pour la France.

Dans ce sens, le CTIFL dispose d'un ancrage territorial avec 5 centres opérationnels et 11 implantations, dont le centre de la Morinière situé à 1h30 d'Angers et le centre de Carquefou à 1h, qui permettent de tester de nouvelles pratiques dans des conditions réelles.

**Partenaire historique du SIVAL**, le CTIFL marque un nouveau tournant dans son engagement. En 2026 au SIVAL, le CTIFL dévoile **son nouveau stand**, pensé pour favoriser les échanges et valoriser les innovations au service des professionnels de la filière fruits et légumes. Ce nouvel espace de 150 m<sup>2</sup>, situé Hall ARDESIA avec un accès direct à la Rotonde, accueillera durant les trois jours de salon un riche programme d'animations, de rencontres thématiques, d'échanges, de débats ainsi qu'une Librairie permettant de découvrir les publications et outils du CTIFL.

Par ailleurs, comme chaque édition, le CTIFL contribue à de nombreuses autres interventions proposées dans le cadre de la programmation des forums et des conférences du SIVAL. Autant de propositions qui permettent de valoriser les travaux, les innovations et les expertises du CTIFL au service de la filière.



## LE TOUR DE FRANCE DES ALTERNATIVES

**Mardi 13 janvier**

Après le succès rencontré lors de la première édition, cet événement fera à nouveau étape au SIVAL pour présenter les résultats issus du Tour de France 2025.

## L'IMPACT DAY

**Mercredi 14 janvier**

Un moment phare consacré aux projets portés par le CTIFL et ses partenaires, illustrant des expérimentations menées pour accompagner les acteurs de la filière de l'amont à l'aval. Témoignages, pitch et tables rondes rythmeront cette journée.

## CARRIÈRES ET MÉTIERS

**Jeudi 15 janvier**

Un espace d'échanges dédié aux étudiants, aux écoles et aux professionnels pour découvrir les opportunités et les parcours dans le domaine de la recherche appliquée.



Enfin, le CTIFL s'engage avec le SIVAL dans la co-production inédite d'un nouveau média : **le podcast « Les Racines du Futur® »**.

Retrouvez toutes les informations sur le Podcast Les Racines du Futur page 40



**TOUT SUR LE CTIFL**  
Scannez le QRCode ou cliquez ici



## LE TOUR DE FRANCE DES ALTERNATIVES

**Mardi 13 janvier | Stand CTIFL**

**10h00 | Masterclass**

Circuits courts : impacts de la nouvelle OCM fruits et légumes

*Amadou DIALO, ingénieur transfert*

**11h00 | Rendez-vous filière**

L'ananas, une innovation de rupture avec un développement possible sous serre ?

*Amandine BOUBENNEC, ingénieure*

**11h00 | Masterclass**

Programmes Opérationnels : le CTIFL, votre partenaire innovation

*Céline EL BOUKILI, adjointe direction DVT, ingénieure transfert*

**13h45 | Point étape de deux parcours Fruit 2050**

*Claude COUREAU, (responsable unité DITA) et Patricia SANVICENTE, ingénieures*

**14h00 | Rendez-vous filière**

4growth : construisons ensemble l'avenir numérique de l'agriculture

*Marine LOUARGANT (responsable unité MATIC) et Nasser SEYNI, ingénieurs*

**14h00 | Table ronde Impact**

Innover pour la compétitivité : le concombre sur fil haut en Pays-de-la-Loire

*Animée par Landry ROSSDEUTSCH, ingénieur*

**15h00 | Rendez-vous filière**

Améliorer la conservation post-récolte : un enjeu clé pour la compétitivité de la filière

*Vincent MATHIEU-HURTIGER, directeur du centre de Saint-Rémy de Provence*

**15h30 | Rencontres techniques**

Tour de France des alternatives - 2<sup>ème</sup> édition

*Animées par Pascale SAVARIT, responsable de l'Unité SEPALE, avec Emilie GOMEZ (ANPN), Bertrand ALISON, ingénieur CTIFL basé à Sudexpé, Thomas DESLANDES, ingénieur CTIFL basé à Terre d'Essais, Gautier VANCLEENPUTTE (PLRN)*

**16h00 | Pitch**

EcophytoPIC : des ressources au service de la transition phytosanitaire

*Animé par l'ACTA*

## IMPACT DAY

**Mercredi 14 janvier | Stand CTIFL**

**10h00 | Inauguration de l'Impact Day**

En présence du Président du CTIFL,

*M. Jean-Hugues BELLAND*

**10h30 | Masterclass**

Usages de l'eau : vos droits, vos devoirs, vos choix

*Geoffrey BLAIN, ingénieur transfert*

**11h00 | Pitches Impact**

L'innovation au service de la filière Fruits et Légumes - Partie 1

*Landry ROSSDEUTSCH, Valentine COTTET, Charlotte BERTHELOT, ingénieurs*

**11h | Table ronde Impact**

Alternatives aux emballages plastiques : entre innovation et faisabilité pour la filière fruits et légumes

*Animée par Valérie MÉRENDET et Patricia SANVICENTE, ingénieures*

**14h00 | Table ronde Impact**

Innover pour la compétitivité : le concombre sur fil haut en Pays-de-la-Loire

*Animée par Landry ROSSDEUTSCH, ingénieur*

**14h00 | Pitches Impact**

L'innovation au service de la filière Fruits et Légumes - Partie 2

*Théo FORNAIRON, Patricia SANVICENTE, Bertrand ALISON, Fabrice LHEUREUX, ingénieurs*

**15h | Rendez-vous filière**

Les expertises croisées de la diversification

*En partenariat avec IFV : Delphine TAILLIEZ et Christophe RIOU*

**16h00 | Table ronde Impact**

Il y a 30 ans la pomme Story® Inored cov était créée : retours sur une expérimentation collective au service d'une nouvelle offre variétale

*Catherine TEIGNÉ, documentaliste, et Sandrine CODARIN, ingénieure*

## CARRIÈRE ET MÉTIERS

**Jeudi 15 janvier | Stand CTIFL**

**10h00 | Rendez-vous filière**

Améliorer la conservation post-récolte : un enjeu clé pour la compétitivité de la filière

*Claude COUREAU, ingénieure*

**10h00 | Masterclass**

Fel'Compét - Anticiper les compétences pour une filière des fruits et légumes plus durable et souveraine

*Catherine GLÉMOT, directrice valorisation transfert*

**11h00 | Lancement du film**

« 20 ans de recherche et d'actions : le GIS PIClèg dévoile ses contributions majeures à la filière légumes. »

**11h00 | Rencontre étudiants**

Venez à la rencontre des ingénieurs du CTIFL



**JEAN-HUGUES BELLAND,**  
Président du CTIFL

**Les producteurs de fruits et légumes doivent faire face à de nombreux enjeux : climat, réglementation, demandes sociétales... Comment le CTIFL les accompagne-t-il concrètement ?**

Les producteurs doivent s'adapter sans relâche. Le CTIFL se positionne à leurs côtés comme un outil collectif, au service de solutions concrètes, fiables et immédiatement transférables sur le terrain. L'objectif est clair : sécuriser les rendements, adapter les vergers, les serres et les parcelles au changement climatique, tout en préservant la compétitivité des exploitations.

Pour cela, le CTIFL mobilise plusieurs leviers : l'innovation de terrain avec la robotique, l'irrigation de précision ou l'évaluation de nouvelles variétés résistantes par exemple ; la formation et le transfert technique à travers des démonstrations, des outils d'aide à la décision et des modules adaptés aux besoins des producteurs.

Le partage d'information reste également essentiel, grâce aux nombreuses ressources en ligne et aux événements professionnels organisés chaque année.

**Quelles sont les principales innovations techniques, variétales ou numériques sur lesquelles le CTIFL mise pour renforcer la compétitivité et la durabilité de ces filières ?**

La France ne couvre aujourd'hui que la moitié de ses besoins en fruits et légumes. Le défi est donc double : renforcer l'autonomie alimentaire et maintenir la productivité des exploitations pour garantir un revenu durable aux producteurs. C'est sur ce terrain que le CTIFL agit, en plaçant l'innovation au cœur de sa mission.

L'innovation, c'est d'abord du concret : un robot qui réduit la pénibilité, une variété plus résiliente face au climat, un outil d'aide à la décision pour mieux irriguer, ou encore un dispositif qui limite les pertes post-récolte. Ces solutions, issues de la recherche appliquée, visent à renforcer la durabilité - écologique, économique et sociale - des systèmes de production.

Mais l'innovation doit aussi répondre aux attentes des consommateurs : goût, praticité, traçabilité et accessibilité. Le CTIFL travaille à rendre les fruits et légumes plus attractifs pour tous, avec un objectif de santé publique partagé : que deux Français sur trois atteignent les cinq fruits et légumes par jour d'ici 2030.

Pour y parvenir, la collaboration est essentielle. Le CTIFL avance main dans la main avec les stations régionales, les instituts techniques et la recherche publique, afin de mutualiser les moyens et d'apporter aux producteurs des solutions crédibles, testées et transférables.

**Le CTIFL est un partenaire historique du SIVAL avec chaque année une implication forte dans la programmation du SIVAL. Qu'en est-il pour 2026 ?**

Partenaire fidèle du SIVAL, le CTIFL renforce sa présence en 2026 avec un dispositif inédit. Le nouveau stand de 150 m<sup>2</sup>, installé Hall Ardesia A-C 111 avec un accès direct à la Rotonde, a été entièrement repensé pour favoriser les échanges et mettre en valeur les innovations au service des professionnels de la filière.

Durant trois jours, les visiteurs pourront assister à un programme riche : ateliers, tables rondes, démonstrations, analyses sensorielles, rencontres et moments conviviaux. Trois temps forts rythmeront le salon :

- Mardi 13 janvier, le Tour de France des alternatives, dédié aux solutions concrètes pour la filière.
- Mercredi 14 janvier, l'Impact Day, consacré aux expérimentations et projets portés par le CTIFL et ses partenaires.
- Jeudi 15 janvier, la journée Carrières et métiers, pour découvrir les opportunités professionnelles du secteur.

Au-delà du stand, les équipes du CTIFL interviendront dans plusieurs conférences, forums et événements du SIVAL afin de valoriser leurs travaux et leur expertise.

Enfin, un nouveau podcast, Les Racines du Futur, co-produit avec le SIVAL, viendra prolonger la dynamique du salon. Ce format donnera tout au long de l'année la parole aux acteurs de la filière, à travers leurs expériences, leurs témoignages et leurs projets pour l'avenir.

Le biocontrôle regroupe l'ensemble des méthodes de protection des cultures s'appuyant sur les mécanismes naturels qui permettent ainsi de limiter le recours aux produits phytosanitaires de synthèse, tout en contribuant à la préservation de la biodiversité, à la santé des sols et à la qualité de l'eau.

## Les chiffres clés du biocontrôle



**12%**

du marché de la protection des plantes en 2024 (+2 points depuis 2022)



Ambition de franchir les

**30%**

du marché de la protection des plantes d'ici 2030



**56,5%**

des usages<sup>(1)</sup> couverts par au moins une solution de biocontrôle début 2025

Au SIVAL, le biocontrôle est présent depuis de nombreuses années. Mais c'est en 2022 qu'il connaît un tournant majeur au salon avec la création du Village du Biocontrôle et du Forum Biocontrôle et Santé des Plantes.

En 2026, le Village du Biocontrôle est toujours présent et s'inscrit pleinement dans le dispositif de démonstration d'alternatives efficaces au service de la performance économique et de la durabilité des systèmes de production.

## LE VILLAGE DU BIOCONTRÔLE

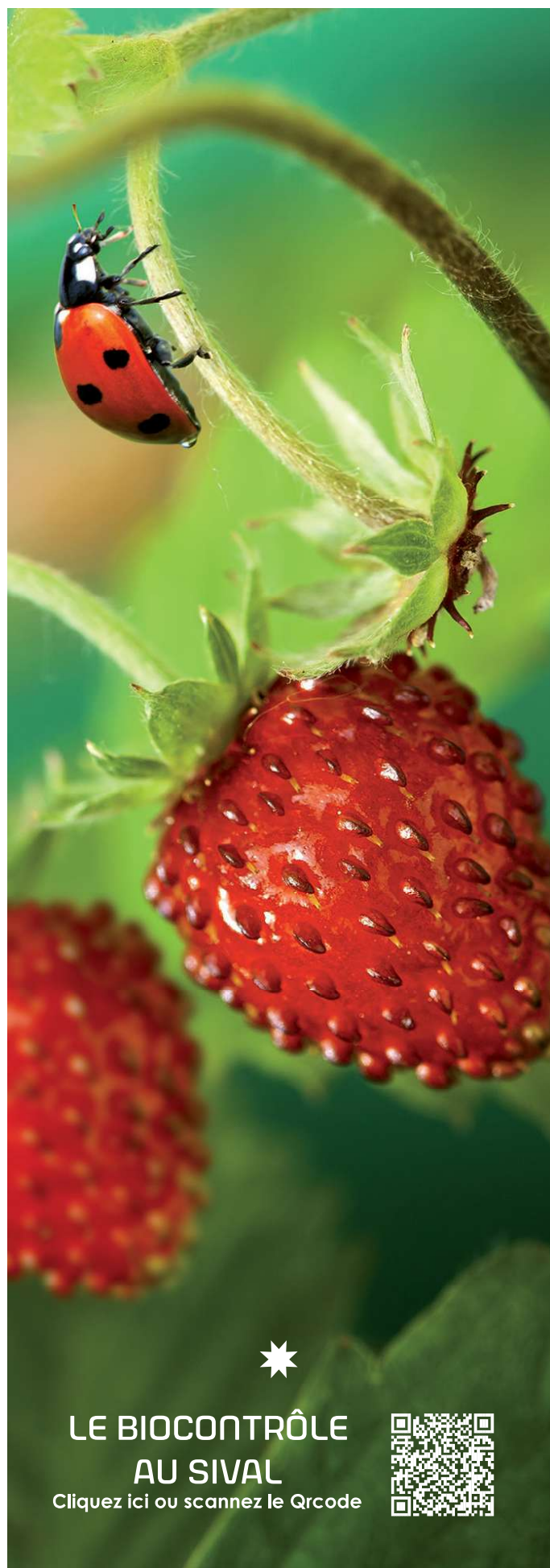
Porté par le SIVAL, le Village du Biocontrôle est co-construit avec Alliance Biocontrôle (anciennement IBMA), présent depuis la création de cet espace.

Le Village du Biocontrôle accueillera **9 entreprises** adhérentes d'Alliance Biocontrôle.

SUMI AGRO FRANCE • ROVENSA NEXT FRANCE  
• DE SANGOSSE • CERTIS BELCHIM BV FRANCE  
• AMOEBA • VIVAGRO • GREENCELL • ACTION PIN • ALLIANCE BIOCONTRÔLE

(1) Un usage recouvre la combinaison d'une plante (ou un groupe de plantes), avec un bioagresseur (ou un groupe de bioagresseurs) et un mode d'application (foliaire, sol, etc.).

Sources chiffres : Alliance Biocontrôle - Ministère de l'Agriculture



LE BIOCONTRÔLE  
AU SIVAL

Cliquez ici ou scannez le Qrcode



# L'ESPACE BIOCONTRÔLE ET SANTÉ DES PLANTES

## MARDI 13 JANVIER

- 11h30 | Le GEVES, l'expertise semences au service du biocontrôle : évaluer et combiner les solutions.  
**GEVES**
- 12h15 | Améliorer l'efficacité des programmes fongicides grâce à un produit de biocontrôle  
**PITCH ENTREPRISE | SUMI AGRO FRANCE**
- 13h45 | Une nouvelle solution contre les bactérioses  
**PITCH ENTREPRISE | CERTIS BELCHIM**
- 14h30 | Les araignées dans la lutte biologique  
**ASTREDHOR**
- 15h15 | Comment protéger les vergers autrement : les nouvelles armes contre le carpocapse  
**PITCH ENTREPRISE | ANDERMATT**
- 16h | Conforter l'efficacité de la protection insecticide et fongicide avec la solution de Biocontrôle Limocide / Essen'ciel  
**PITCH ENTREPRISE | VIVAGRO**
- 16h45 | Mieux évaluer et comprendre les biosolutions pour renforcer le conseil et capter de nouveaux marchés  
**VEGEPOLYS VALLEY**
- 17h30 | Grand Défi Biocontrôle et Biostimulation : soutenir le déploiement des biosolutions  
**PITCH ENTREPRISE | ALLIANCE BIOCONTRÔLE**

## MERCREDI 14 JANVIER

- 10h | La robustesse de la synergie Héliosoufre et Héliocuire contre les maladies du feuillage en vigne (Oïdium, Mildiou, Blackrot)  
**PITCH ENTREPRISE | ACTION PIN**
- 10h45 | Désinhibition des réponses de défense pour une meilleure protection des plantes  
**VEGEPOLYS VALLEY ET INRAE**
- 11h30 | De la valorisation de drêches industrielles de fruits (tomates) vers la protection des plantes  
**INRAE**
- 12h15 | Présentation d'une solution de biocontrôle innovante à base d'huiles essentielles contre les insectes piqueurs-suceurs  
**PITCH ENTREPRISE | INCERES**
- 13h45 | AXPORA, nouveau biofongicide polyvalent aux nouveaux modes d'action  
**PITCH ENTREPRISE | AMOEBIA**
- 14h30 | Application larves de chrysope dans les cultures végétales spécialisées (arboriculture, vigne) via drone  
**PITCH ENTREPRISE | IFTEC**
- 15h15 | ALGSIUM : l'innovation anti mildiou enrichie aux algues brunes  
**PITCH ENTREPRISE | ALLIANCE BIOCONTRÔLE**
- 16h | AdvisoryNetPest - Pour réduire l'utilisation et des risques des pesticides  
**ASTREDHOR**
- 16h45 | Sensibilisation et dynamique collective : leviers positifs pour la transition phyto  
**PITCH ENTREPRISE | ALLIANCE BIOCONTRÔLE**
- 17h30 | Vers une réglementation européenne adaptée au biocontrôle  
**PITCH ENTREPRISE | FRANCE BIOCONTRÔLE**

## JEUDI 15 JANVIER

- 10h | Gestion des maladies avec un microorganisme auxiliaire des cultures  
**PITCH ENTREPRISE | LALLEMAND PLANT CARE**
- 10h45 | Semences et biocontrôle : les contributions du GEVES à travers les projets de recherche  
**GEVES**
- 11h30 | Comment améliorer la performance de vos pulvérisations ?  
**PITCH ENTREPRISE | DE SANGOSSE**
- 12h15 | Confusion sexuelle et suivi des vergers : tout ce que vous n'avez jamais osé demander  
**PITCH ENTREPRISE | ALLIANCE BIOCONTRÔLE**
- 13h45 | Innovation biocontrôle et leviers d'accélération  
**PITCH ENTREPRISE | SYNGENTA**
- 14h30 | Biocontrôle par les odeurs : approches d'écologie chimique directe et inverse  
**INRAE**
- 16h | Quoi de neuf sur le biocontrôle ?  
**PITCH ENTREPRISE | ALLIANCE BIOCONTRÔLE**

# UN DISPOSITIF POUR FAVORISER L'ATTRACTIVITÉ DES FILIÈRES ET LA TRANSMISSION

Le SIVAL met en lumière la diversité, la richesse et la vitalité des filières du végétal spécialisé contribuant ainsi à valoriser les métiers du secteur.

Tourné vers les générations futures, les chercheurs d'emploi ou les personnes en reconversion professionnelle, le SIVAL et ses partenaires mettent en place un dispositif favorisant les échanges et les rencontres entre entreprises, étudiants, chercheurs d'emploi ou bien encore personnes en quête d'un nouveau projet.

Les visiteurs peuvent ainsi découvrir les nombreuses facettes de des métiers du végétal spécialisé, se former aux nouvelles compétences requises et rencontrer des organismes de formation et des recruteurs. En soutenant l'emploi et la formation, le SIVAL contribue à attirer et à développer les talents nécessaires pour l'avenir des productions végétales.

Le salon aborde également d'autres enjeux tels que la transmission et la reprise des exploitations ainsi que les conditions de travail.

## L'AGRICULTURE EN PAYS DE LA LOIRE

La région Pays de la Loire est une grande région agricole, placée au **4<sup>ème</sup> rang** des régions françaises. Avec plus de 95 200 salariés en 2023, le secteur agricole est principalement représenté par les activités de culture spécialisée et par les activités mixtes de polyculture et d'élevage. À eux deux, ces secteurs représentent 72% de l'emploi agricole ligérien. **La viticulture arrive en troisième position et représente 17% du secteur.**

Le Maine-et-Loire est le premier département en termes d'emploi avec 42 711 salariés, notamment des les **secteurs arboricoles et viticoles** qui ont la particularité d'employer une main d'œuvre nombreuse et souvent saisonnière.

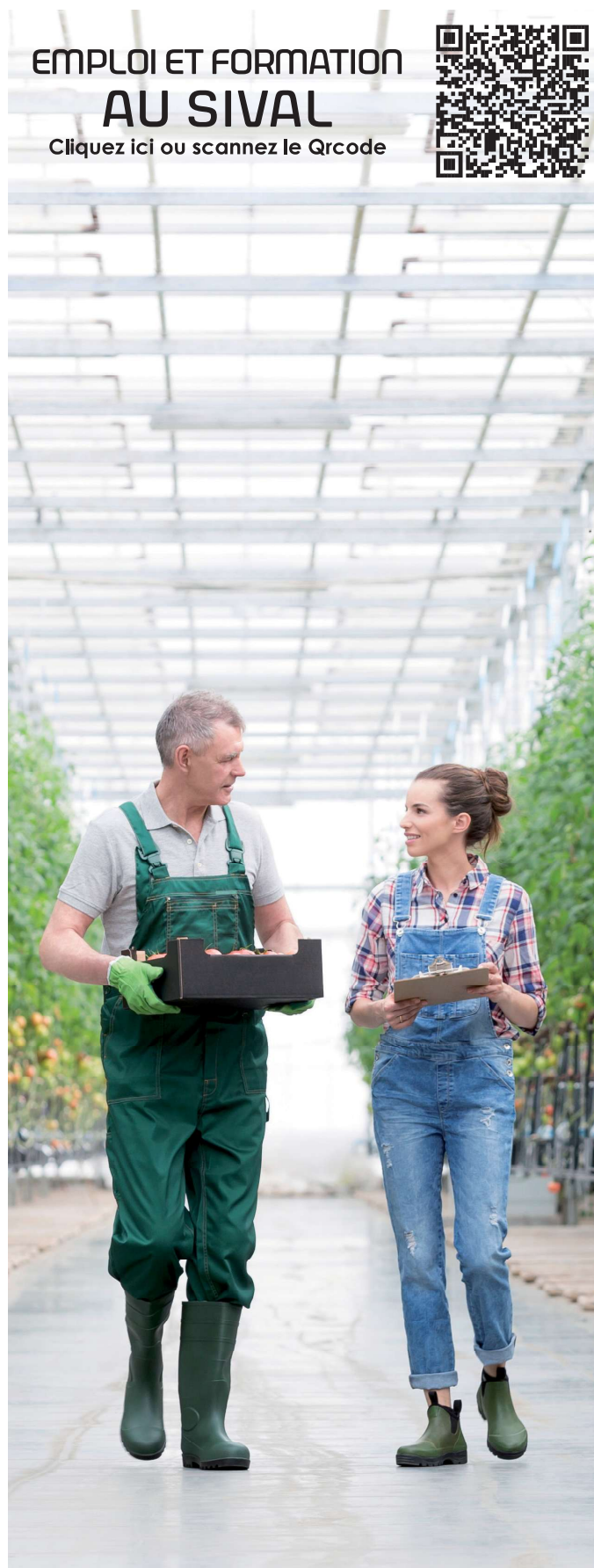
Au niveau régional, 82,3% des intentions d'embauche pour 2025 concernent des contrats saisonniers. 90% des contrats sont des CDD de moins d'un mois.

Les métiers les plus recherchés sont en priorité ceux de l'horticulture, du maraîchage, de l'arboriculture fruitière et de la viticulture.

France Travail 2025 - Données à fin décembre 2024  
DRAAF 2025 : <https://draaf.pays-de-la-loire.agriculture.gouv.fr/dossier-territorial-de-la-region-pays-de-la-loire-une-agriculture-tres-a1974.html>

EMPLOI ET FORMATION  
AU SIVAL

Cliquez ici ou scannez le Qrcode



L'Espace Emploi & Métiers, au cœur du SIVAL, en partenariat avec l'APECITA, l'ANEFA, et OCAPIAT, œuvre à cette attractivité en proposant informations, conseils et accompagnement autour des métiers du végétal spécialisé, en plus des dispositifs, conférences et ateliers organisés chaque année sur le Salon.



## NOUVEAUTÉ 2026

### Évolutions technologiques et sociétales

Les transformations actuelles impactent les recrutements, le développement des compétences et la performance économique. Le SIVAL et ses partenaires mettent un place un cycle de conférences dédiés à ses évolutions pour échanger et mieux appréhender ces changements.

#### Mardi 13 et jeudi 15 janvier

- Intelligence Artificielle : impact sur le recrutement et sur les métiers
- Emploi partagé et formation en entreprise
- Maîtrise de l'écrit au travail : accompagner les salariés en difficultés

## TEMPS FORTS

### Les RDVs APECITA Pro

#### En continu pendant les 3 jours

Véritable temps d'échange et rencontre entre candidats et entreprises, ces rendez-vous permettent de mieux identifier et comprendre les métiers, mais aussi de booster les liens entre futurs salariés du végétal et entreprises.

### La bourse à l'emploi

#### En continu pendant les 3 jours

Un espace pour découvrir les offres d'emploi : CDI, CDD, stage, alternance.

Offres disponibles également sur SIVAL Online.

### Parcours étudiants

#### Mercredi 14 janvier - Toute la journée

L'APECITA, OCAPIAT et Terre de Sciences organisent des parcours étudiants autour de la découverte de filières du végétal spécialisé.

Inscriptions établissements scolaires auprès de [angers@apecita.com](mailto:angers@apecita.com)

**Au programme : un Serious Game** organisé par Terre de Sciences : C'est quoi innover dans les filières du végétal ? Un jeu en équipe pour découvrir le SIVAL à travers les innovations, leur diversité et leurs impacts, dans un format ludique.

**Des ateliers** sur la recherche d'alternance, la connaissance de soi et la vision du travail seront également proposés aux participants.

## CONFÉRENCES & ATELIERS

### MARDI 13 JANVIER

● 10h30 - 11h30 | Maîtrise de l'écrit au travail : échanges sur les idées reçues et actions possibles  
**OCAPIAT**

● 11h30 - 12h30 | Production de semences : quels sont les enjeux de la relation contractuelle agriculteur / semencier ?  
**SEMAE**

● 14h - 15h | Employer autrement et former en entreprise : quelles solutions ?  
**ANEFA 49, GEIQ AGRICULTURE QUALIF - GE Pays de la Loire**

● 15h - 16h | Découvrez comment l'intelligence artificielle impacte ou impactera votre processus de recrutement  
**APECITA, ANEFA, OCAPIAT**

● 16h15 - 16h45 | Réduire la pénibilité du travail en maraîchage : des outils qui changent la donne  
**Chambre d'Agriculture des Pays de la Loire**

### MERCREDI 14 JANVIER

● **Parcours étudiants** ● **Serious Game** ● **Ateliers**

> 10h45 - 11h30 | 14h15 - 15h

Atelier : A la rencontre de soi-même, un atout puissant pour réussir

**APECITA**

> 11h45 - 12h30 | 15h15 - 16h

A la recherche d'une alternance !

**OCAPIAT**

### JEUDI 15 JANVIER

● 10h30 - 12h | Nouvelles technologies et évolution des profils de techniciens et ingénieurs du végétal

● 11h - 12h30 - Salle Maine | Table ronde Nouveaux installés en agriculture : qui sont-ils, et comment le monde agricole s'adapte pour les accueillir ?

**SIVAL**

● 14h - 15h30 | Prix de l'innovation sociale : parcours de salariés en production végétale  
**ANEFA**

## PRIX DE L'INNOVATION SOCIALE

**Jeudi 15 janvier : 14h - 15h30**

Organisé par l'ANEFA

Au SIVAL, l'innovation est partout. Mais qu'en est-il de l'humain dans tout ça ?

**En 2026, on vous propose la 1<sup>ère</sup> édition du prix de l'innovation sociale !**

4 salariés, 4 profils inspirants et 1 seul objectif : montrer que l'agriculture est accueillante et que chacun y trouve sa place.

Ainsi, les parcours en lumière salueront :

- L'agriculture et diversité
- L'agriculture et inclusion
- L'agriculture au féminin
- L'agriculture et reconversion

Venez écouter ces parcours qui ont osé l'agriculture.

# UN DISPOSITIF POUR SENSIBILISER LARGEMENT AUX PROBLÉMATIQUES AGRICOLES

Le SIVAL est un acteur clé de la communication positive de milieu agricole et un outil de sensibilisation aux évolutions. Cette visibilité contribue ainsi à renforcer le lien entre le monde agricole et la société. En promouvant une image positive et moderne de l'agriculture, il permet de mieux faire comprendre les enjeux auxquels sont confrontés les producteurs et d'expliquer les solutions mais aussi les contraintes.

Le Salon accueille également des temps prospectifs qui permettent d'avoir une vision plus large de l'acte de production, le repositionnant dans à l'échelle de notre alimentation et des attentes citoyennes.

Lives, retransmissions en replay, reportages et interviews sur SIVAL TV, présence forte sur les réseaux sociaux et dans la presse, mais aussi un podcast, nouveauté du SIVAL 2026, font de ce Salon un véritable espace de ressources et de diffusion des connaissances pour les professionnels, mais aussi plus largement auprès d'un public intéressé par les questions agricoles.

## 5 TEMPS POUR OUVRIR LES HORIZONS

### Mardi 13 janvier

● **11h** - Salle Maine | Interdépendances sous tensions - L'agriculture et l'alimentaire dans le choc des souverainetés

**Sébastien ABIS, Directeur général Club Demeter**

*Le 21<sup>ème</sup> siècle est inédit pour l'agriculture. La Terre va connaître un pic démographique historique autour de 2050 et la Nature doit être protégée. Les besoins alimentaires s'amplifient, y compris sur le terrain de la qualité et de la santé, mais décarboner les économies et les modes de vie s'avère indispensable. Nourrir et réparer la planète : telle est la double mission, immense et exigeante comme l'Everest, assignée aux mondes agricoles. Ce seront eux les sherpas qui nous emmèneront vers davantage de sécurité humaine et de soutenabilité demain. Comment les citoyens-consommateurs peuvent-ils s'associer à cette grande aventure collective ? Pourquoi la constance, la cohérence et la confiance sont-elles déterminantes pour relever ces défis ? Réussir les transitions sans efforts et sans innovations est-il envisageable ? Peut-on rêver de stabilité et de puissance sans agricultures ? Comment cultiver la souveraineté alimentaire sans tomber dans l'égoïsme stratégique ? Ces questions résonnent dans une actualité marquée par des dérèglements climatiques et géopolitiques en cascade.*

● **14h45** - Scène Jardin | L'IA et vous

Un temps participatif pour croiser les points de vue d'agriculteurs, d'entreprise et d'experts sur les promesses et les limites de l'IA

● **14h** - Salle Aubance | 4 scénarios pour l'avenir du secteur Bio à 2040

**Bertrand OUDIN, Président CERESCO**

*Un temps pour présenter le travail de prospective de la filière Agriculture Biologique à 2040. Que doit-on retenir de la phase de développement puis de crise qu'a connu le secteur ? Quels sont les scénarios d'avenir ? Quels enseignements doit-on en tirer ? Quels chantiers prioritaires pour demain ?*

### Jeudi 15 janvier

● **10h** - La Serre

Comment une petite ferme peut nourrir de grands rêves ?

**Jean-Martin FORTIER, co-fondateur Institut Jardinier Maraîcher**

● **11h** - Salle Layon | Fruits & Légumes 2030 : la filière face au mur... et aux opportunités

**Olivier FREY, consultant**

*Le secteur des fruits et légumes entre dans une décennie de rupture marquée par la pression climatique, sociétale, réglementaire et géopolitique, ainsi que par la montée de nouveaux concurrents. Face à ces bouleversements, les modèles d'installation évoluent vers davantage d'hybridation, de collectif et de nouveaux profils, tandis que la diversification — bien pensée — devient un levier clé pour sortir du "100 % F&L". Le bio traverse une fin de cycle mais pourrait renaître sous une forme plus technique et pilotée par la donnée. L'intelligence artificielle s'impose comme un outil stratégique pour le pilotage agronomique, et la logistique vit une révolution silencieuse où coût du transport, supply chain locale et empreinte CO2 deviennent déterminants. Pour devenir une filière résiliente et "anti-fragile", les acteurs devront innover, attirer de nouveaux talents et s'adapter plus vite que jamais.*

Le SIVAL franchit une nouvelle étape dans sa mission de valorisation des filières agricoles en lançant son podcast « Les Racines du Futur® ». Ce média inédit, entièrement dédié aux transitions du végétal spécialisé, a été pensé comme une extension vivante et durable du Salon qui vient prolonger tout au long de l'année, les échanges, innovations et réflexions qui animent ses allées.

## Un média au service des transitions agricoles

Avec « Les Racines du Futur® », le SIVAL se positionne comme un catalyseur d'idées et de solutions entre les acteurs du monde agricole et la société civile. Le podcast se veut ainsi une interface permanente entre les innovations de terrain, la recherche appliquée et les attentes sociétales.

Diffusé sur toutes les grandes plateformes (Spotify, Apple Podcasts, Deezer...) et sur le site internet du SIVAL, chaque épisode de 20 à 25 minutes adoptera un ton humain, rigoureux et accessible. Ce format immersif permettra de donner la parole à celles et ceux qui expérimentent, adaptent et innovent pour faire face aux défis climatiques, économiques et alimentaires.

## A qui s'adresse « Les Racines du Futur® » ?

Le podcast s'adresse autant aux producteurs spécialisés, experts techniques, chercheurs et étudiants, qu'aux consommateurs. En donnant à entendre la diversité et la créativité du monde du végétal, il contribue à reconnecter agriculture et société, dans une dynamique d'avenir. Le lancement officiel ainsi que la captation des premiers épisodes se dérouleront au cœur du Salon, sur la nouvelle scène à l'occasion d'une matinée podcast.

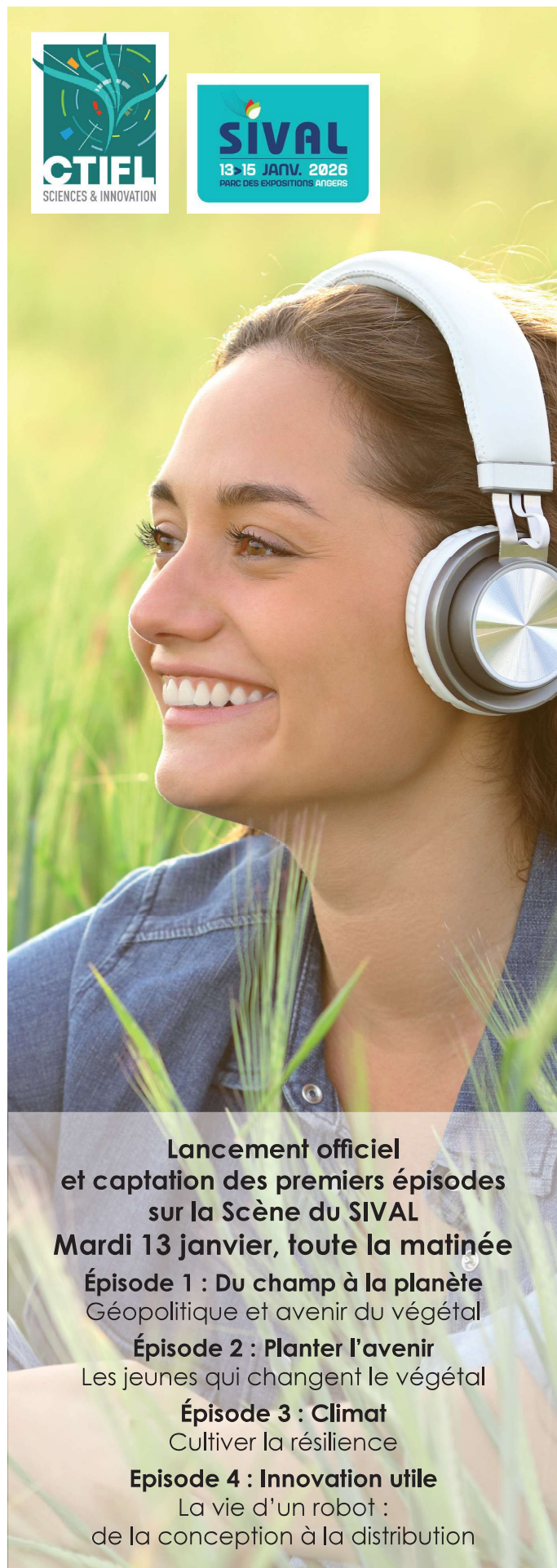
## Le principe

Chaque mois, « Les Racines du Futur® » part à la rencontre de celles et ceux qui imaginent et construisent l'agriculture de demain : producteurs, chercheurs, startups, techniciens, jeunes installés... À travers leurs voix, le podcast explore les grandes questions du monde agricole en privilégiant les solutions concrètes et les récits humains.

## Un comité éditorial engagé et multi-filières

Conçu en co-production avec le CTIFL, « Les Racines du Futur® » bénéficie d'une assise scientifique et technique unique sur les filières fruits et légumes.

Pour assurer la cohérence, la richesse des contenus, et la rigueur sur l'ensemble des filières, « Les Racines du Futur® » s'appuie sur un comité éditorial réunissant des représentants du SIVAL, du CTIFL, du pôle de compétitivité VEGEPOLYS VALLEY et de l'IFV (Institut Français de la Vigne et du Vin).



**Lancement officiel  
et captation des premiers épisodes  
sur la Scène du SIVAL**

**Mardi 13 janvier, toute la matinée**

**Épisode 1 : Du champ à la planète**  
Géopolitique et avenir du végétal

**Épisode 2 : Planter l'avenir**  
Les jeunes qui changent le végétal

**Épisode 3 : Climat**  
Cultiver la résilience

**Épisode 4 : Innovation utile**  
La vie d'un robot :  
de la conception à la distribution

## SIVAL TV, la web TV du SIVAL

Une diffusion vidéo, en continu pendant 3 jours en live, puis en replay, sur SIVAL Online, de reportages, coulisses, forums, temps forts, sous l'angle des filières et thématiques innovation, international, transition agroécologique...

Au programme : Les Forums de la Serre, en direct, des reportages dans les allées du salon en partenariat avec REUSSIR Fruits & Légumes, et les Lauréats SIVAL Innovation.

Cette richesse de contenu, produite à l'occasion du SIVAL, permet aux visiteurs et exposants d'avoir accès à un catalogue V.O.D de plus de 300 vidéos réalisées depuis l'édition 2022, sur les solutions en réponse aux enjeux de la transition agroécologique au service des filières du végétal spécialisé.

Pour accéder à SIVAL TV,  
rendez-vous sur SIVAL Online  
<https://online.sival-angers.com>





Perspectives:  
Source de cuivre  
Riche en vitamine A  
Source de vitamine B9



# LE SIVAL

## Conférences & forums

## MARDI 13 JANVIER

- 10h | Winepilot : un calculateur d'empreinte carbone simplifié pour la filière viti-vinicole de la Loire  
*Interloire*
- 10h45 | Filière fruits et légumes frais : bilan économique et emplois au cœur des dynamiques agricoles  
*CTIFL*
- 11h30 | Mesurer la fertilité de nos fermes en matière d'innovation !  
Pas seulement digitale ?  
*La Ferme Digitale*
- 12h15 | Les bienfaits du végétal : une opportunité commerciale à saisir pour les producteurs  
*VERDIR*
- 13h45 | Pl@ntAgroEco : IA et science participative au service du diagnostic des maladies et de la gestion au champ  
*INRAE*
- 14h30 | Myrtilles : comprendre la qualité gustative et les attentes des consommateurs  
*CTIFL*
- 15h15 | RACIN' AIR - Approvisionnement en jeunes plants  
*ASTREDHOR*
- 16h | L'actualité des outils de Techniloire.com, la plateforme technique de référence pour le vignoble ligérien  
*Interloire*
- 16h45 | Quel avenir pour la filière laitue à l'horizon 2050 en Pays de la Loire ?  
*Chambre d'agriculture des Pays de la Loire*
- 17h30 | Dépollution verte, utiliser les végétaux pour réhabiliter les milieux contaminés  
*INRAE*

## MERCREDI 14 JANVIER

- 10h | Déshumidification active en culture de tomate sous abris froids : effets sur le microclimat et les performances agronomiques  
*CTIFL*
- 10h45 | Mon état de santé risque d'avoir des conséquences sur ma vie professionnelle  
*MSA*
- 11h30 | HYDROSOILWISE - Optimiser l'eau et la santé des sols  
*ASTREDHOR*
- 12h15 | Adapter la dose de produits phyto en verger de fruits à noyau : bilan du projet ADOPA  
*CTIFL*
- 13h45 | Les robots en cultures spécialisées : la réalité en 2026  
*VEGEPOLYS VALLEY*
- 14h30 | Comment capitaliser sur le programme ResDur pour l'innovation variétale de la vigne ?  
*INRAE*
- 15h15 | Quand les odeurs protègent les cultures légumières : une piste contre thrips et altises  
*CTIFL*
- 16h | Potimarron : quand l'eau chaude devient la clé d'une meilleure conservation  
*CTIFL*
- 16h45 | Tester les résistances aux maladies pour les variétés d'espèces légumières  
*GEVES*
- 17h30 | S'ouvrir aux marchés publics pour diversifier ses débouchés  
*VERDIR*

## JEUDI 15 JANVIER

- 10h | Comment une petite ferme peut nourrir de grands rêves ?

Jean-Martin FORTIER, co-fondateur Institut Jardinier Maraîcher

**SIVAL**

- 10h45 | Entreprendre autrement : l'entreprise régénérative au cœur des filières végétales

**VEGEPOLYS VALLEY**

- 11h30 | Vigne, vin et changement climatique

**INRAE**

- 12h15 | ADACLIM – Changement climatique : corriger les déséquilibres des vins

**>>> Suivi d'un temps de dégustation**

**IFV - Institut Français de la vigne et du Vin**

- 13h45 | L'imagerie au service de l'évaluation de la qualité des semences

**GEVES**

- 15h15 | Les biostimulants en horticulture

**ASTREDHOR**

## MARDI 13 JANVIER

● 10h30 | Innovations et révolutions dans le paillage en cultures légumières

*IRFEL - Salle Layon*

● 11h | Conférence exposant - Hors programme officiel

Régénérer vos sols - **AGROBIOTOP** - *Salle Aubance*

● 11h | Interdépendances sous tensions - L'agriculture et l'alimentaire dans le choc des souverainetés - Sébastien ABIS, Directeur général du Club Demeter

*SIVAL - Salle Maine*

● 13h45 | **Départ parcours guidés FRUIT 2050** depuis l'espace Innovation & Convivialité (sur inscription SIVAL Online)

● 14h | Cultures légumières : comment optimiser sa fertilisation ?

*Chambre d'agriculture Pays de la Loire - Salle Maine*

● 14h | Concilier le travail avec le soleil et les fortes chaleurs

*MSA - Salle Layon*

● 14h | 4 scénarios pour l'avenir du secteur Bio à 2040 - Bertrand OUDIN, Président du CERESCO

*Salle Aubance*

● 15h30 | **FRUIT 2050** : Quels leviers en étude pour la protection sanitaire des vergers ?

*SIVAL - CTIFL - INTERFEL - GIS FRUITS - INRAE - VEGEPOLYS VALLEY - Salons Loire*

## MERCREDI 14 JANVIER

● 9h45 | **COLLOQUE EUROVITI**

La diversité intra-variétale en viticulture : une richesse à conserver et exploiter pour s'adapter

*IFV - Salle Maine*

● 10h | **ENTRETIENS TECHNIQUES CTIFL**

Lutte biologique par conservation : stratégies efficaces contre les pucerons en cultures légumières

*CTIFL - Salons Loire*

● 10h30 | Des maladies fongiques vers le dépérissement des cultures de fruits à coques

*CTIFL - Salle Ardésia*

● 10h30 | Retours d'expériences sur la production de végétaux herbacés sauvages d'origine locale ? Le projet FLOR'AGRI

*VEGEPOLYS VALLEY - Salle Aubance*

● 14h | La coop, un atout pour s'installer en agriculture

*Chambre d'agriculture Pays de la Loire - Salle Aubance*

● 14h | Comment les filières semences répondent-elles aux spécificités du bio et du dérèglement climatique ?

*Interbio Pays de la Loire - Salons Loire*

● 14h | Enherbement sur le rang en verger : gestion, impacts et intérêts

*IRFEL - Salle Layon*

● 16h | Observer et piéger les ravageurs pour mieux protéger les vergers

*Chambre d'agriculture Pays de la Loire - Salle Maine*

## JEUDI 15 JANVIER

● 9h30 | **ENTRETIENS CIDRICOLES**

Fertilisation du verger et régularité de production

*IFPC - Salons Loire*

● 11h | Peut-on se passer de tourbe demain ?

*Chambre d'agriculture Pays de la Loire - Salle Aubance*

● 11h | L'aide alimentaire : un débouché commercial potentiel

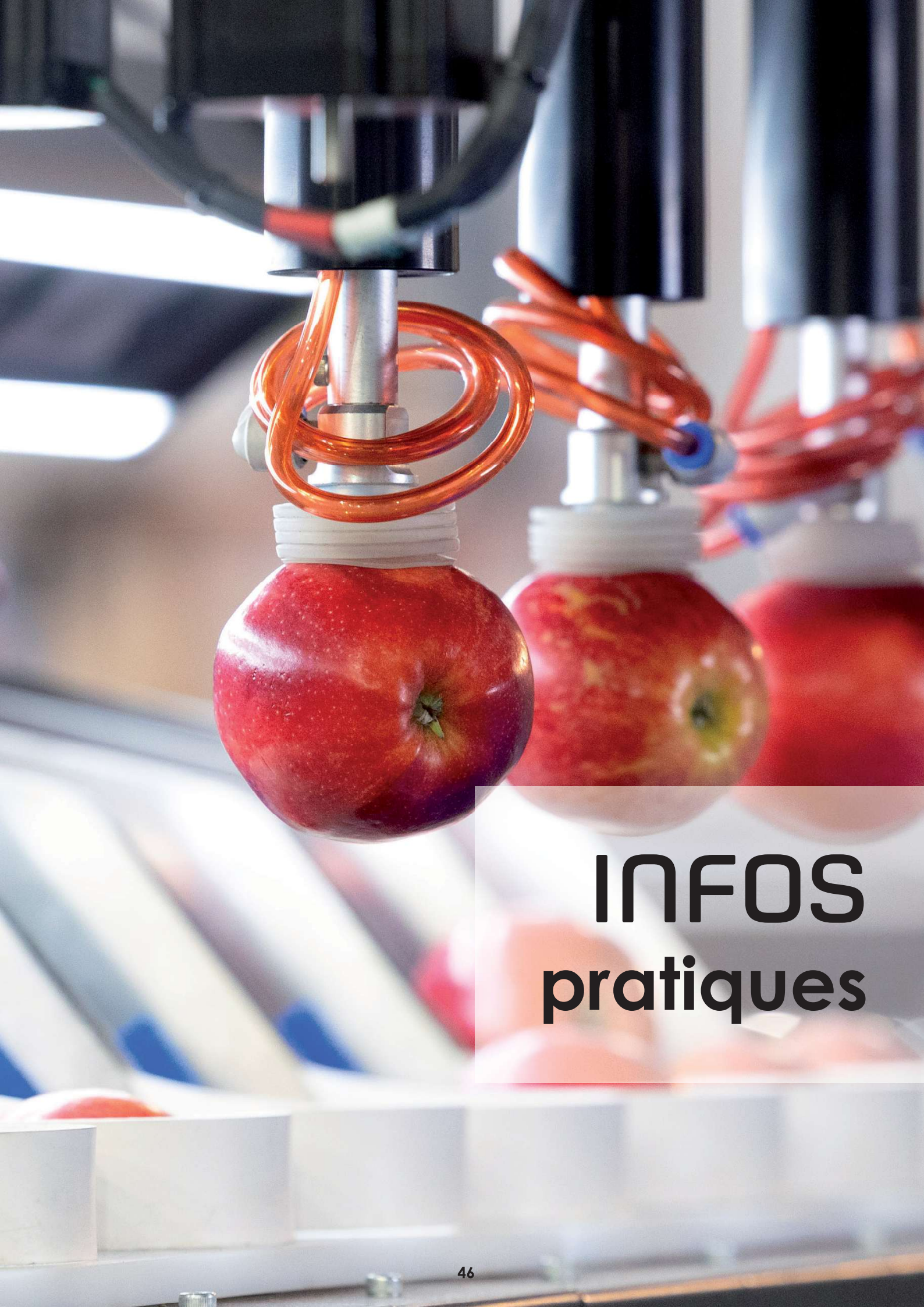
*SOLAAL Pays de la Loire - Salle Authion*

● 11h | Table ronde sur les nouveaux profils d'installés en agriculture

*SIVAL - Salle Maine*

● 11h | Fruits & Légumes 2030 : la filière face au mur... et aux opportunités - Olivier FREY, consultant

*SIVAL - Salle Layon*



# **INFOS pratiques**

La convivialité fait aussi partie intégrante de l'ADN du SIVAL. Au-delà de favoriser les échanges, il permet aux visiteurs et aux exposants de se retrouver lors de temps conviviaux et de partage. Cette année, plusieurs moments permettront de se retrouver dans une ambiance festive.

### La Soirée internationale SIVAL | VIBE

**Mardi 13 janvier | 20h - 22h**

Musée Jean Lurçat

Organisée par le SIVAL et VEGEPOLYS VALLEY, et ouverte au public international du salon (participants VIBE, délégations étrangères, journalistes étrangers...), cette soirée prendra la forme d'un cocktail Networking permettant aux exposants du SIVAL d'approfondir les échanges avec les publics internationaux, le tout dans une ambiance conviviale.

>>> **Sur inscription obligatoire**

### La remise des prix SIVAL Innovation

**Mercredi 14 janvier à 19h**

Espace Innovation & Convivialité du SIVAL

Venez à la rencontre des lauréats du concours SIVAL Innovation 2026.

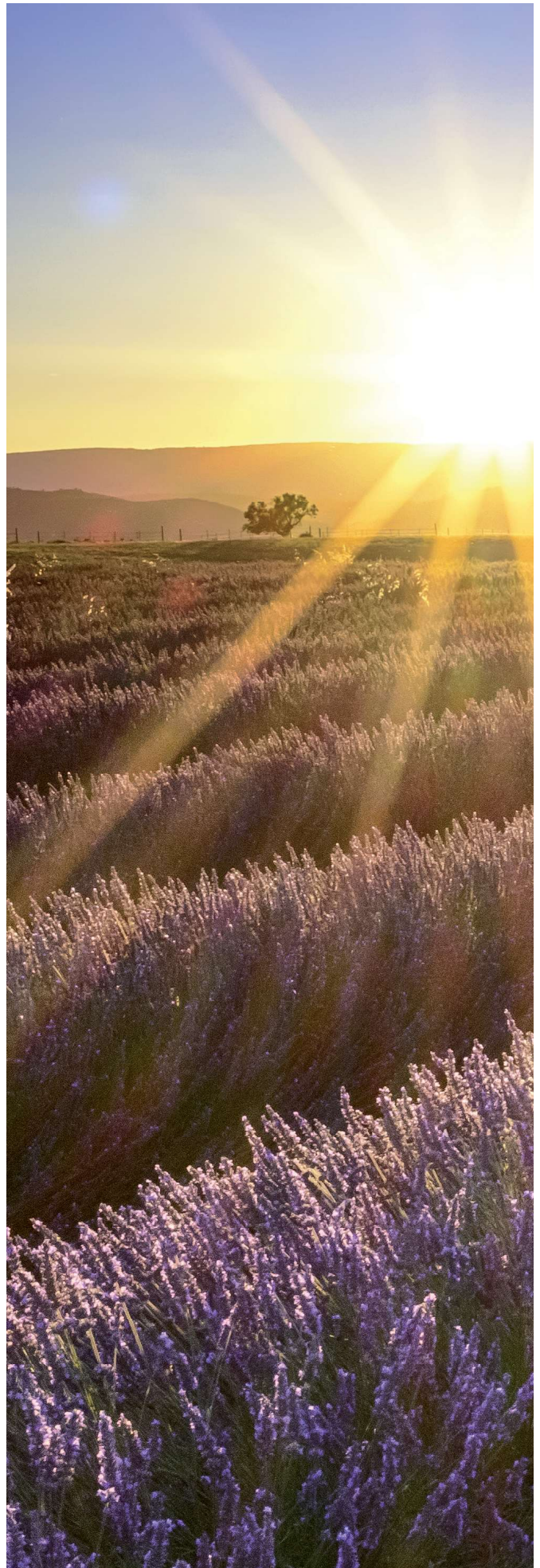


## APPLICATION WEB & MOBILE

SIVAL Online est l'application web et mobile qui vous permet de rester connecté entièrement au végétal spécialisé, avant, pendant et après le SIVAL et d'optimiser votre expérience visiteur et exposant.

**SIVAL ONLINE, c'est :**

- > **Un annuaire des exposants** performant et multicritère permettant la publication d'images, vidéos, et la constitution d'un guide personnalisé de visite.
- > **Un catalogue** répertoriant tous **les matériels, produits et services phares** publiés par les exposants sur leurs fiches « entreprise ».
- > **Des prises de rendez-vous BtoB** : demandes de rendez-vous aux exposants directement depuis l'application.
- > **Un catalogue des offres d'emploi** des exposants du Salon.
- > **Un programme complet** des conférences et interventions en live et/ou en replay directement depuis l'application.
- > **La convention d'affaires VIBE** (fiches pays, marchés, présentation et prises de rendez-vous au VIBE).
- > **Un plan interactif** permettant de se repérer dans le salon, d'effectuer des itinéraires et d'accéder aux informations des exposants.



SIVAL s'associe pour la 5<sup>ème</sup> année consécutive à l'association SOLAAL afin de proposer aux exposants de faire des dons de produits pendant les 3 jours de Salon. Dans ce sens, **3 points de collecte sur le salon seront mis à disposition des exposants et relevés le jeudi 15 janvier à partir de 17h.**

Les exposants auront également la possibilité de mettre leurs produits à donner à disposition sur leur stand le jeudi à partir de 18h pour un ramassage à la fermeture du salon.

Les produits autorisés : fruits, légumes, boîtes de gâteaux (non entamées), plats préparés sous vide. **À nouveau cette année, la collecte de dons alimentaires sera ouverte aux visiteurs.**

## SOLAAL, C'EST QUOI ?

> SOLAAL est une association reconnue d'intérêt général qui facilite l'organisation des dons de la filière agricole et agroalimentaire à destination des associations d'aide alimentaire. **Chaque année, SOLAAL permet de collecter 3 500 tonnes de produits alimentaires, principalement des produits frais, soit l'équivalent de 7 millions de repas** au bénéfice des personnes souffrant de précarité alimentaire.

Au-delà, l'association lutte activement contre le gaspillage alimentaire. Ainsi, depuis sa création, SOLAAL a permis de sauver **plus de 35 000 tonnes de produits alimentaires, destinés à être jetés.**

**Cette année, l'association propose l'achat-vente solidaire.** Il s'agit d'un dispositif d'achat de produits auprès des agriculteurs, à un prix satisfaisant pour eux ainsi que pour les associations d'aide alimentaire qui achètent ces produits. **Ce nouveau dispositif vient renforcer le don, à l'heure où la demande des associations d'aide alimentaire explose, notamment en produits frais.**

En savoir plus sur SOLAAL : [www.solaal.org](http://www.solaal.org)

## UNE PLATEFORME UNIQUE

Une plateforme unique permet aux entreprises de gagner du temps dans leur démarche de don. L'accompagnement des agriculteurs est réalisable dans différentes situations : fruits et légumes hors calibre, annulation de commandes, refus d'agrégage, problèmes de conditionnements, produits à DLC courte, dons solidaires, abandons de recettes...

> SOLAAL s'appuie sur un réseau de 11 antennes régionales pour assurer la collecte de dons sur tout le territoire.

Retrouvez SOLAAL au SIVAL sur le stand MIN SOMINVAL Hall D, allées B-C, n° 267

Contact SOLAAL Pays de la Loire : Clémentine CHAUVEAU [paysdelaloire@solaal.org](mailto:paysdelaloire@solaal.org)



facilite  
le don alimentaire



**SOLAAL**

Découvrez SOLAAL  
et son application de don  
Scannez le QRCode ou cliquez ici



# DESTINATION angers

Destination Angers est l'agence de rayonnement du territoire dont l'objectif principal est d'assurer les conditions d'un développement optimal, coordonné et cohérent du tourisme d'affaires et d'agrément sur le territoire.

Destination Angers dispose d'une offre élargie et assure la gestion des sites suivants :

- > Parc des Expositions
- > Centre de Congrès
- > Office de Tourisme

Dans ce cadre, Destination Angers est propriétaire et organisateur de plusieurs événements « grand public » ou professionnels dont le SIVAL.

[www.destination-angers.com](http://www.destination-angers.com)

## Notre engagement



Destination Angers est engagée dans une démarche d'amélioration continue pour l'éco-responsabilité de ses événements et certifiée ISO 20121 depuis mars 2023.

Le SIVAL, événement phare organisé par Destination Angers, s'inscrit dans cette démarche. Les équipes se mobilisent pour réduire l'impact environnemental de l'événement.

Retrouvez les engagements de Destination Angers sur [www.destination-angers.com](http://www.destination-angers.com) dans le cadre de notre démarche de certification ISO 20121.

Plus particulièrement, les engagements du SIVAL sur [www.sival-angers.com](http://www.sival-angers.com).















13>15 JANV. 2026  
PARC DES EXPOSITIONS  
ANGERS - FRANCE



# L'AVENIR DES PRODUCTIONS VÉGÉTALES

COMMENCE ICI  
[WWW.SIVAL-ANGERS.COM](http://WWW.SIVAL-ANGERS.COM)



CONTACT PRESSE : L'AGENCE VACHE  
ANAELLE MARIE // 06 83 37 21 11 / ANAELLE.MARIE@AGENCEFLS.FR

REJOIGNEZ-NOUS     
[WWW.SIVAL-ANGERS.COM](http://WWW.SIVAL-ANGERS.COM)  
#SIVAL26

Soutenu par



Un événement

